

Projecte de pintura i escultura realitzada amb pintura acrílica. Es tracta de quadres els quals, uns es podrien anomenar d'una sola visió, i d'altres, d'una doble visió sobre un mateix llenç. En el meu treball, cerco la manera de poder transmetre diverses imatges en una mateixa tela. És doncs, que jugo amb aquesta doble mirada per tal que l'espectador pugui gaudir de diverses sensacions en la seva contemplació.

Per tal d'aconseguir aquest doble efecte, utilitzo diferents tipus de pintura, una és acrílica normal i l'altre, és acrílica fosforescent. La temàtica i dimensions de cada quadre són diferents.

Aquest projecte tracta de diferents sèries de llenços en els que experimento amb diverses tècniques i les seves possibilitats.

Algunes de les obres estan repetides, perquè estan exposades amb llum negra o ultra violeta per que us pugueu fer una idea d'aquesta proposta.

També he pensat en una doble exposició pensada per a infants i adults. Al final del catàleg hi ha les obres dites per a la mainada. D'aquesta manera es pot preparar una exposició familiar en que tota la família en pugui gaudir.

Tots els llenços estan muntats sobre bastidors.

Catàleg ordenat per diferents sèries i ordre de creació.

Sèrie Art Abstracte



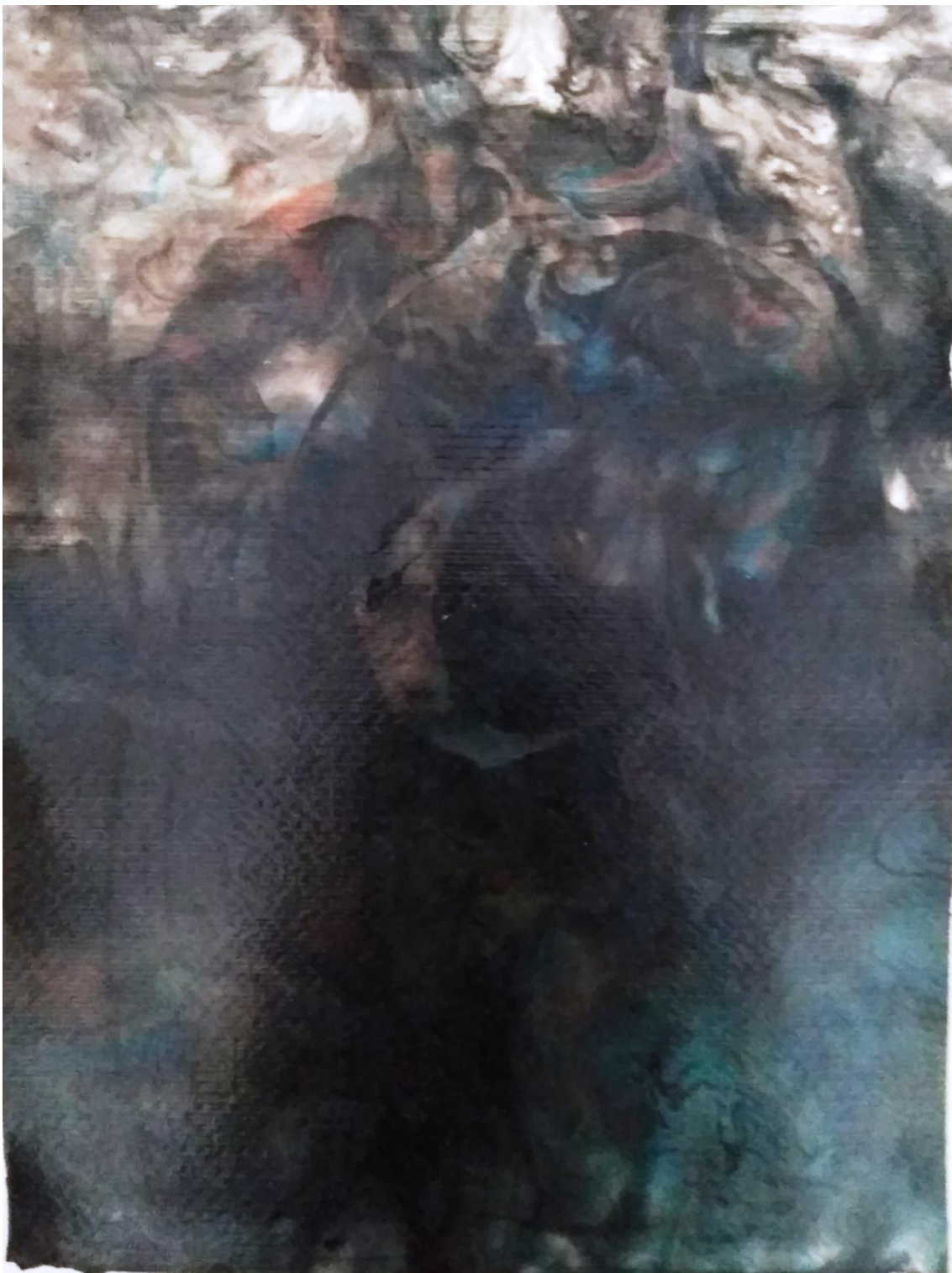
Títol - Claror (02-06-19). Acrílic sobre llenç. 20x20cm.

Si es mira des de dreta a esquerra, i des de baix a dalt, es pot veure la part més fosca i contraposada. Fa referència a diferents estats emocionals, de com va canviant cap a matisos més clars i equilibrats, la seva significació, és l'evolució personal.



Títol - Ulls en les tenebres (05-06-19). Acrílic sobre llenç. 18x24cm.

Aquests espais en blanc són els ulls que sorgeixen de la foscor. Aquesta, és la por de l'ésser humà que sorgeix de la necessitat de creure en quelcom que el pugui fer sentir millor donat que existeix una intel·ligència superior, o un Deu, o energies, o el que sigui. Aquesta foscor, reproduceix la por, i els ulls adverteixen el que possiblement sigui la pitjor por, que són els espais en blanc, els quals, es refereixen a que no hi ha res. En el moment en que morim, ens trobarem en el no res. Aquest no res, per a molta gent, suposa la major por que pugui tenir, fins i tot superant la por de morir. Els ulls en les tenebres, representa la por al no res, i la manera d'enfrontar-te a la por, és mirar-la de cara.

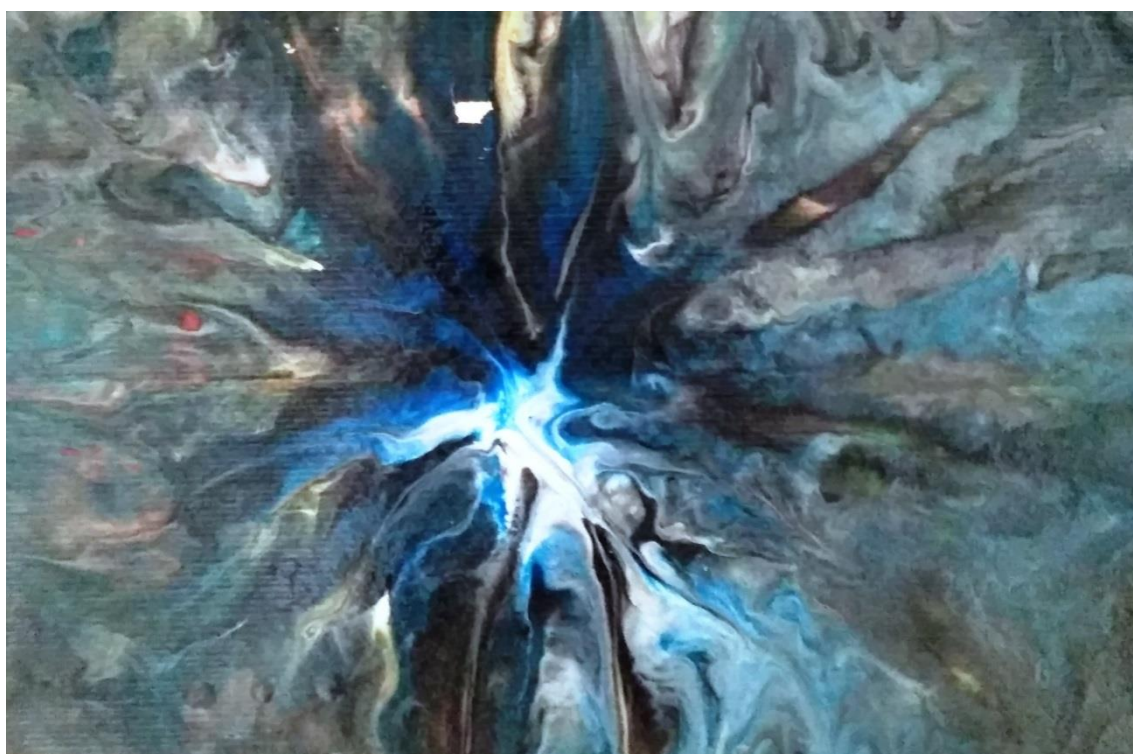


Títol - Bogeria (05-06-19). Acrílic sobre paper acrílic. 30x24cm.

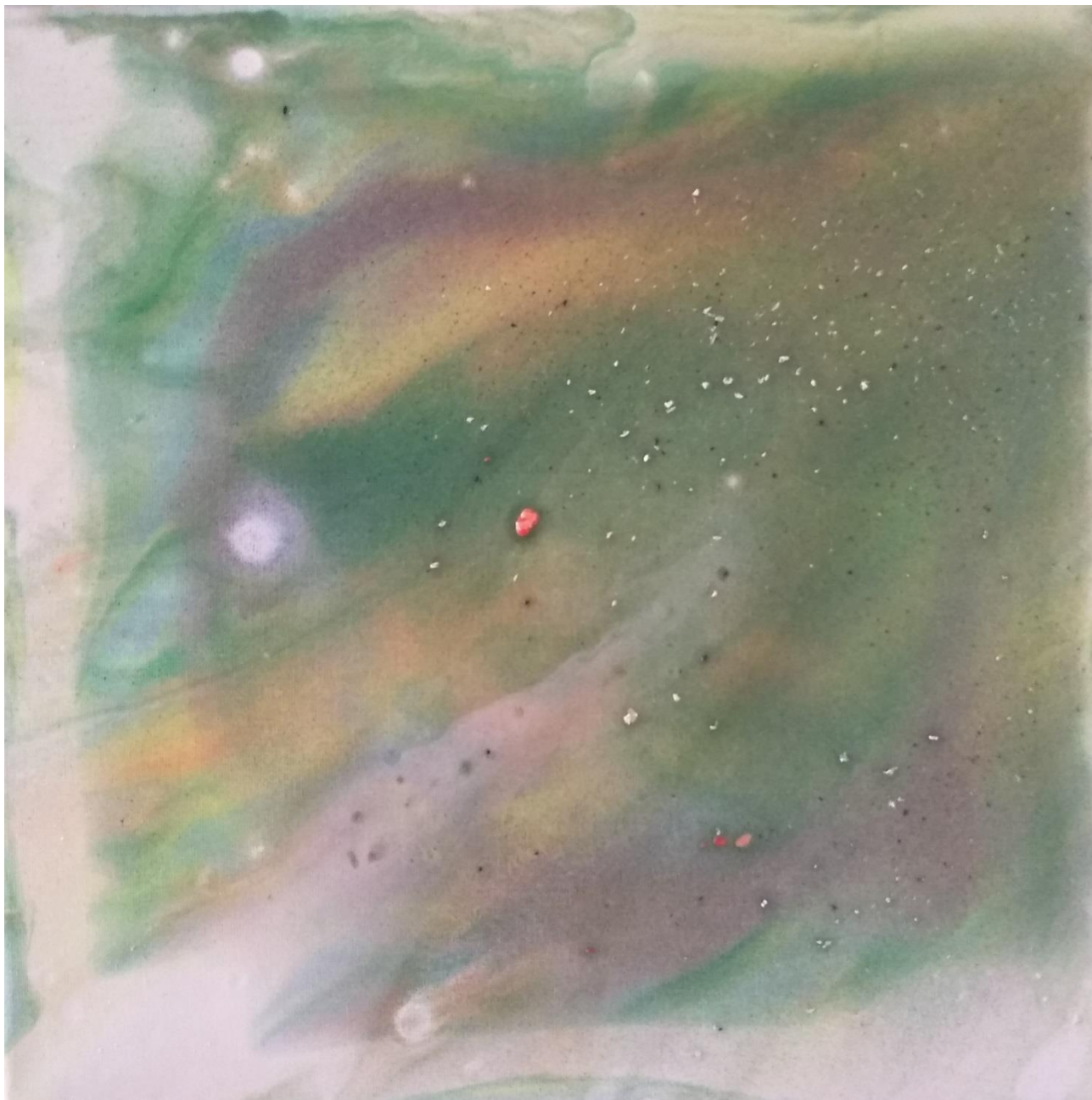
Aquest llenç, és una mirada a l'interior quan la persona es troba en un garbuix d'emocions, pensaments i sensacions que es troben completament desequilibrades. Aquest desequilibri, està representat en la part superior. La zona fosca, representa el nivell més baix de l'estat mental, la depressió i desesperació. La fisonomia del rostre de la part superior central, és el jo interior mirant el que no es veu capaç de superar.



Títol - Espai sideral (10-06-19). Acrílic sobre paper acrílic. 30x24cm. Exclòs.

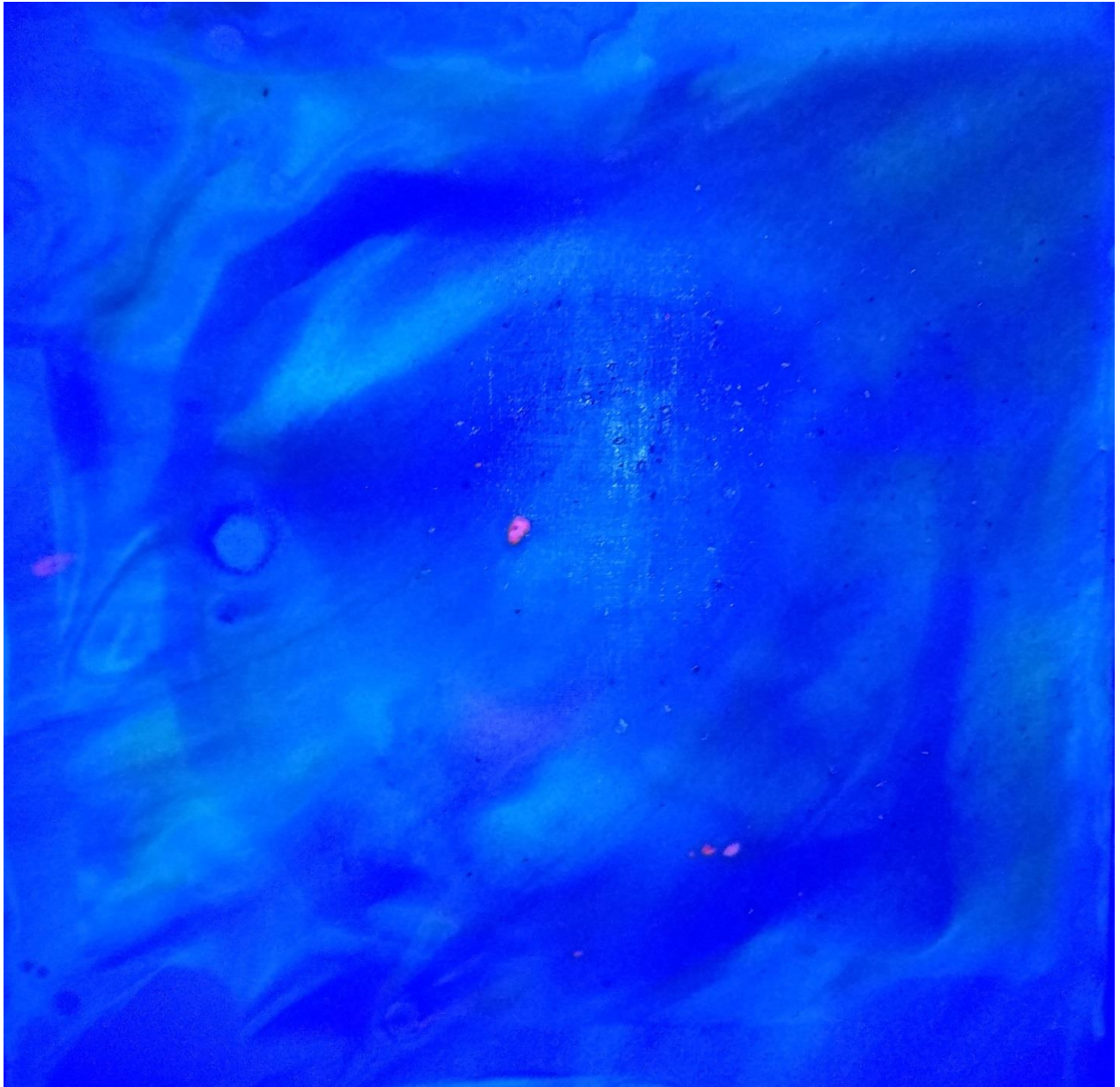


Títol - Explosió d'emocions (10-06-19). Acrílic sobre paper acrílic. 20x16cm.



Títol - Satèl·lits en l'espai (23-06-19). Acrílic + acrílic fosforescent sobre llenç. 30x30 cm.

Aquest llenç és una crítica de la contaminació espacial. És tan gran, que no m'imagino com podria entrar o sortir res sense topar-se amb alguna resta produïda per l'ésser humà. La part de sota està il·luminada amb llum ultra violeta. Es pot veure el planeta Terra.



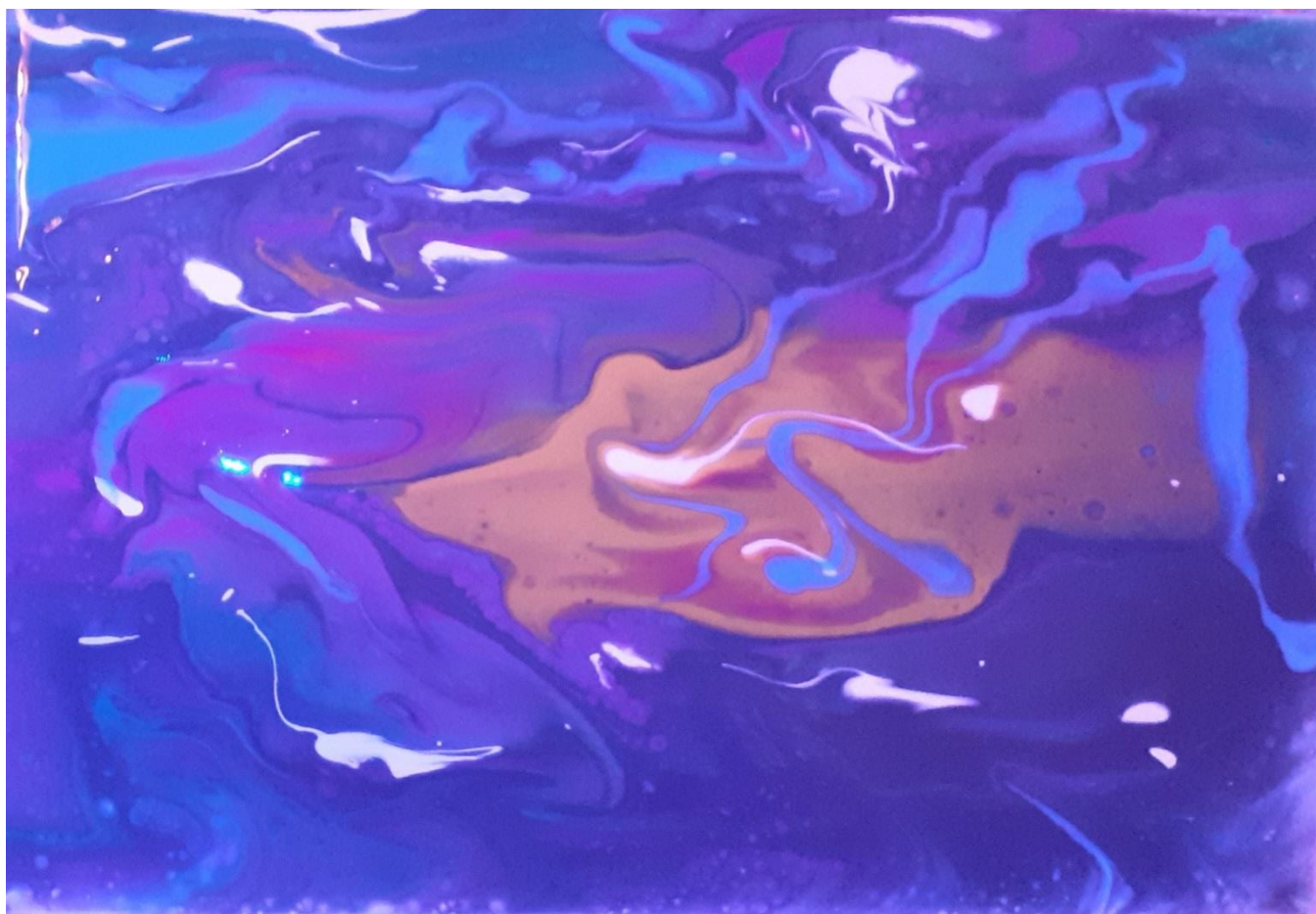


Títol - Bèsties subterrànies (26-06-19). Acrílic + acrílic fosforescent sobre llenç. 24x30 cm.





Títol - Sexe amb una mica d'amor (27-09-19). Acrílic + acrílic fosforescent sobre llenç. 35x24 cm.





Títol - Noemí (29-09-19). Acrílic + acrílic fosforescent sobre llenç. 40x50 cm.



Títol - Angoixa (04-10-19). Acrílic sobre llenç. 35x27 cm. Venut.



Títol - Dolor del mar (08-10-19). Acrílic sobre llenç. 60x60 cm.

Crítica sobre el comportament de l'home envers el mar. El problema tan gran que està ocasionant amb la contaminació com ara els plàstics, que s'han esmicolat fins a convertir-se en microplàstics. Els colors amb matisos groguencs, responen al problema del gas metà situat sota la placa tectònica continental i oceànica, que mica a mica es va alliberant donat per la pujada de la temperatura global. El metà és unes 40 vegades més potent en efecte hivernacle que el CO₂. Cal tenir present, el perill que representa l'augment de la temperatura amb molta més rapidesa del planeta si aquest gas s'allibera. Aquest, està representat en forma de bombolles a la part superior del llenç.



Títol - Contraposició musical (23-11-19) Acrílic sobre llenç. 60x40cm



Títol - Blanc contra negre i negre contra blanc (19-12-19). Acrílic sobre llenç. 60x40 cm.

Quant discuteixen dues bandes oposades, cap d'elles guanya i totes dues perden.



Títol - Textures (17-12-19). Acrílic + acrílic fosforescent amb fragments de tela de sac i cordills sobre llenç. 60x40 cm.



Títol - Alats (07-05-20). Acrílic sobre llenç. 50x40 cm.



Títol - Turbulències (09-05-20). Acrílic sobre llenç. 40x50 cm.



Títol - Ratlles (09-06-20). Acrílic sobre llenç. 41x51 cm.



Títol - 3 per tu. (09-06-21). Acrílic sobre llenç. 30x40 cm.

Concert a l'aire lliure expressat en tres colors dividits en tres espais: part de dalt, referència al cel. Part del centre, referència a la natura on es poden veure taques de diferents colors representant al públic. Part de sota, referència amb color roig que representa la passió. En quant a la resta, són representacions musicals.

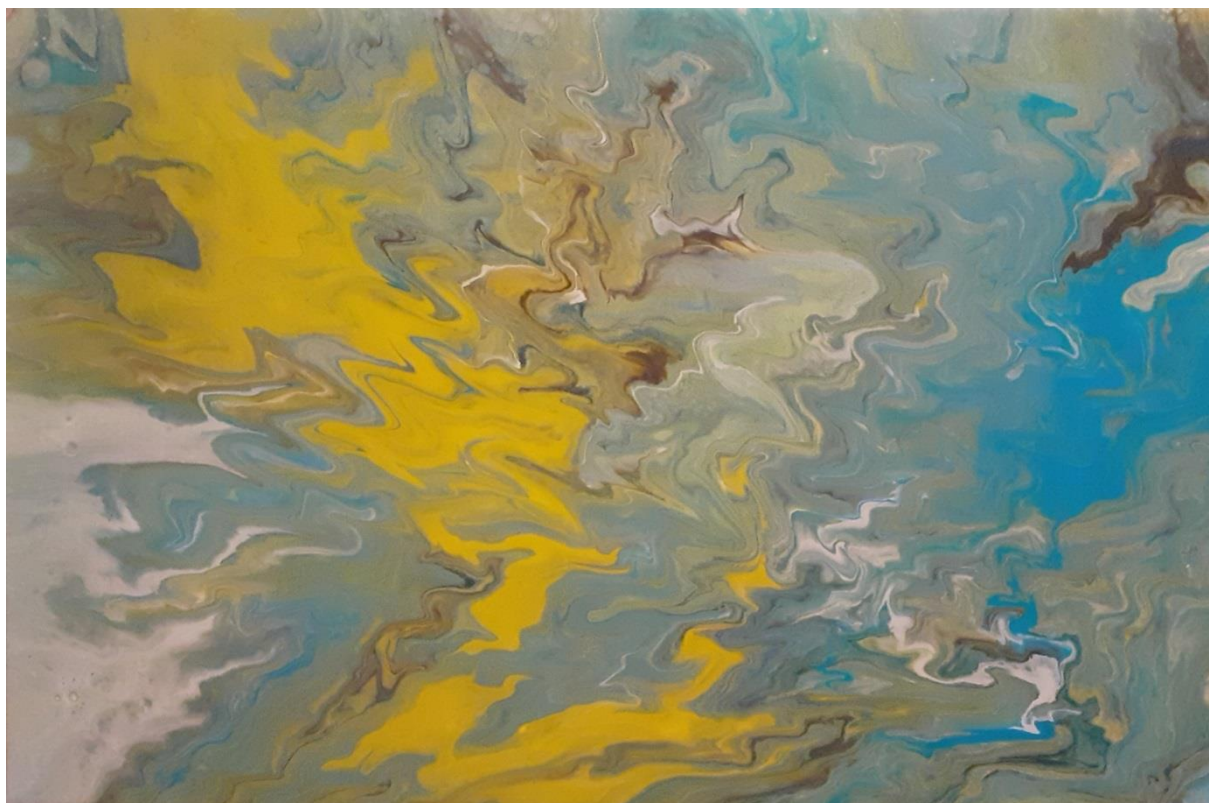


Títol - Puput. (13-10-21). Acrílic sobre llenç. 40x30 cm.



Títol – Llàgrimes de sang. (15-01-22). Acrílic sobre llenç. 30x40 cm.

Sèrie Art Cinètic



Títol - L'enigma de la corredora (30-10-19). Acrílic + acrílic fosforescent sobre llenç. 60x40 cm.



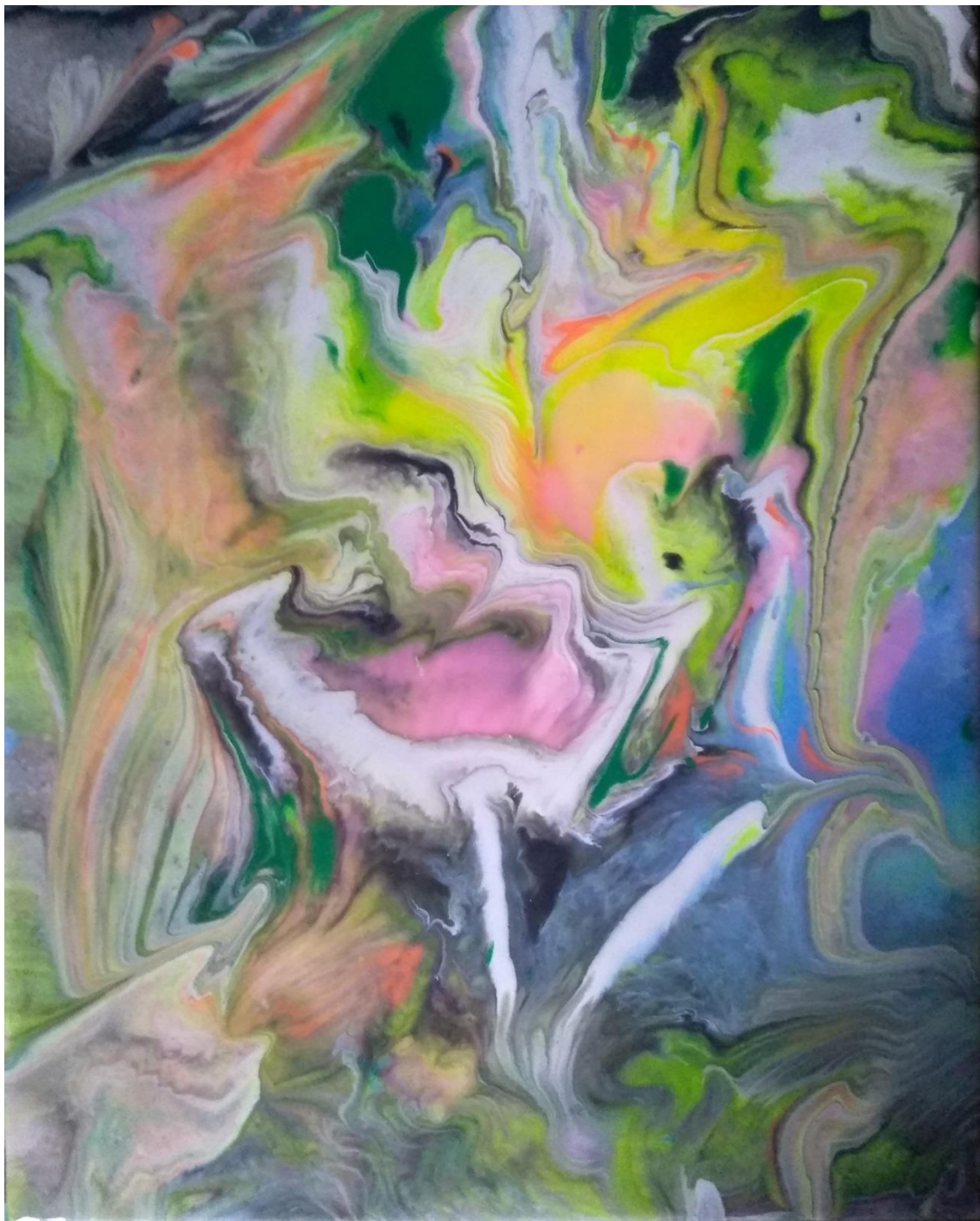
Sèrie Art Figuratiu



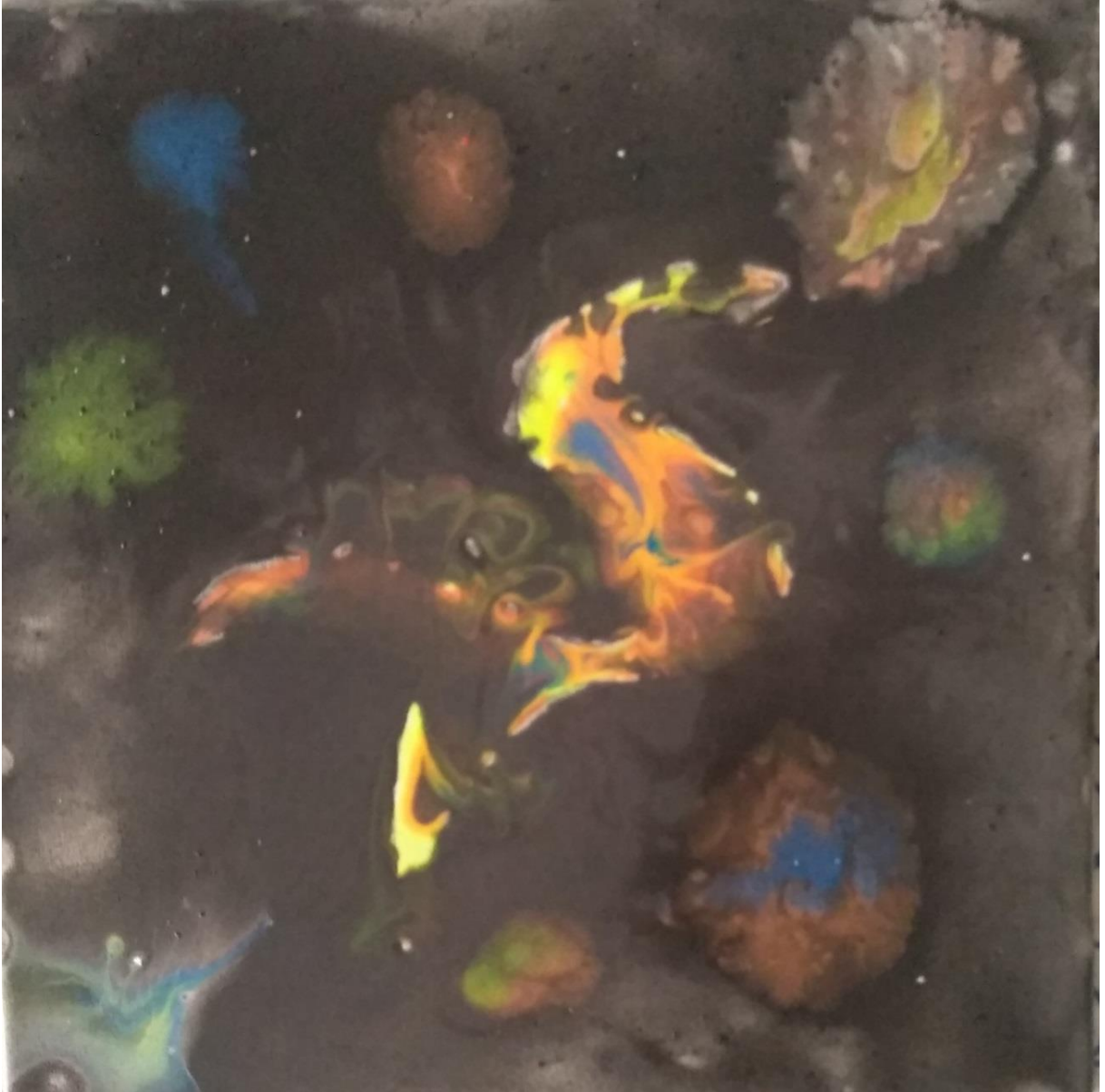
Títol - Flors en fons negre (11-06-19). Acrílic sobre llenç. 24x18 cm. Exclòs.



Títol - Plantes aquàtiques (11-06-19). Acrílic sobre llenç. 20x20 cm.

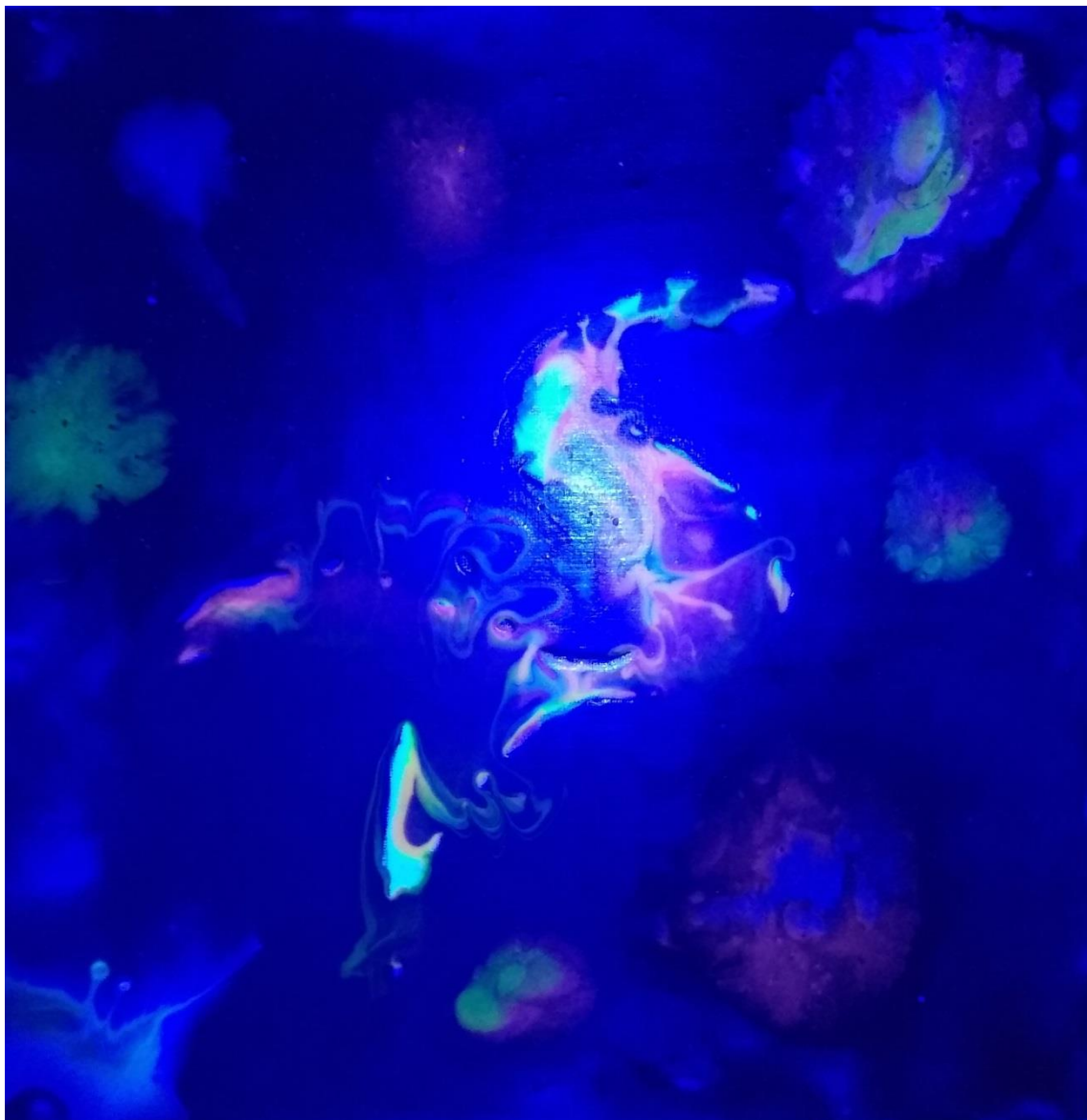


Títol - Copa de vi (16-06-19). Acrílic sobre llenç. 24x18 cm. Exclòs.



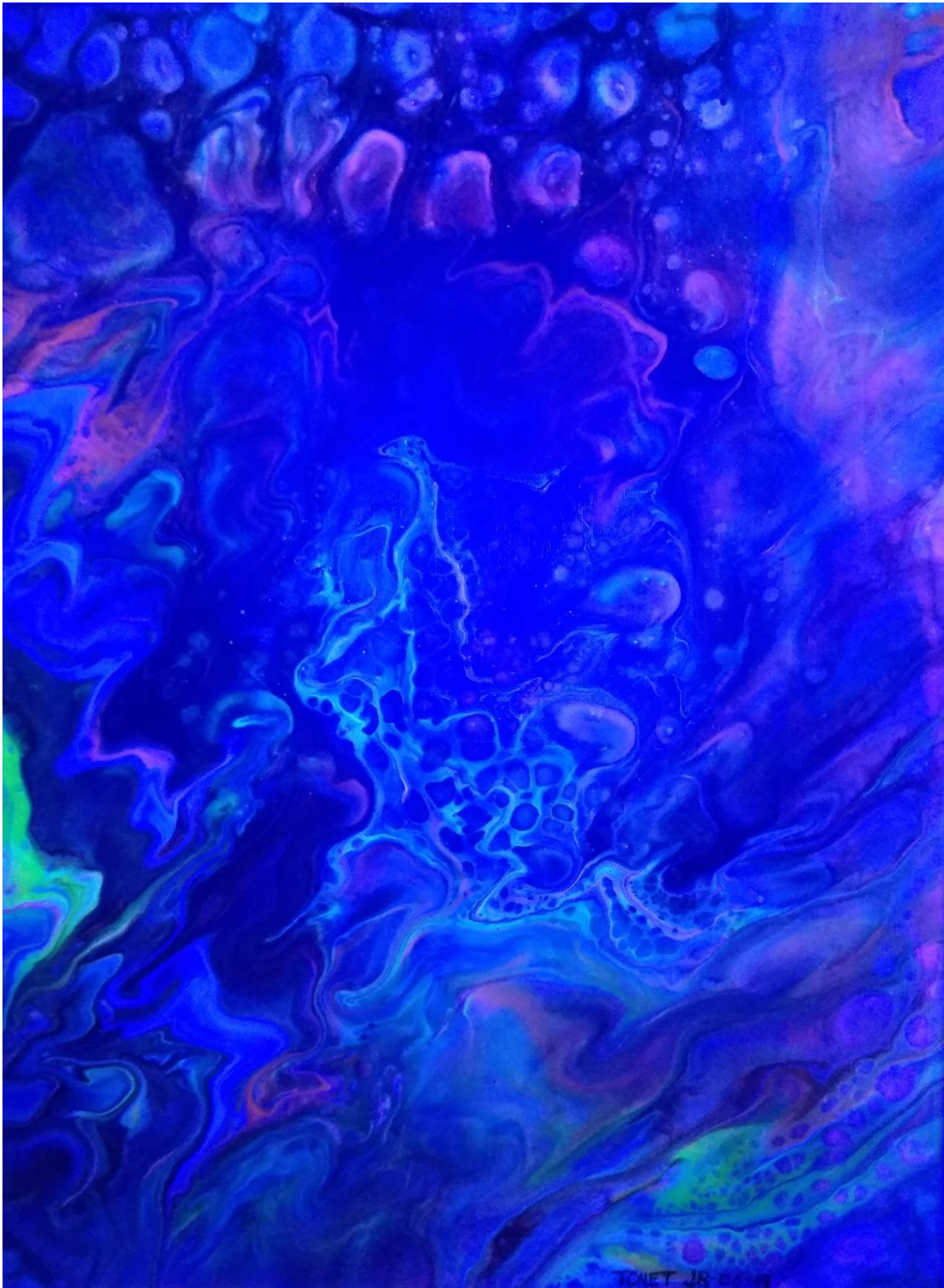
Títol - Música de les esferes (23-06-19). Acrílic + acrílic fosforescent sobre llenç. 30x30 cm.

La idea sorgeix del pensament platònic sobre la idea que tenia Pitàgores de l'harmonia de les esferes. El llenç representa una sirena en forma de vuit envoltada de vuit esferes còsmiques. Plató defenia en el text de la República, llibre X, que existien vuit sirenes cadascuna girant al voltant d'una esfera celeste diferent, on cadascuna entonava una nota i entre totes elles creaven aquesta harmonia.





Títol - Cavall de mar o Sireno (28-06-19). Acrílic + acrílic fosforescent sobre llenç. 30x40 cm.





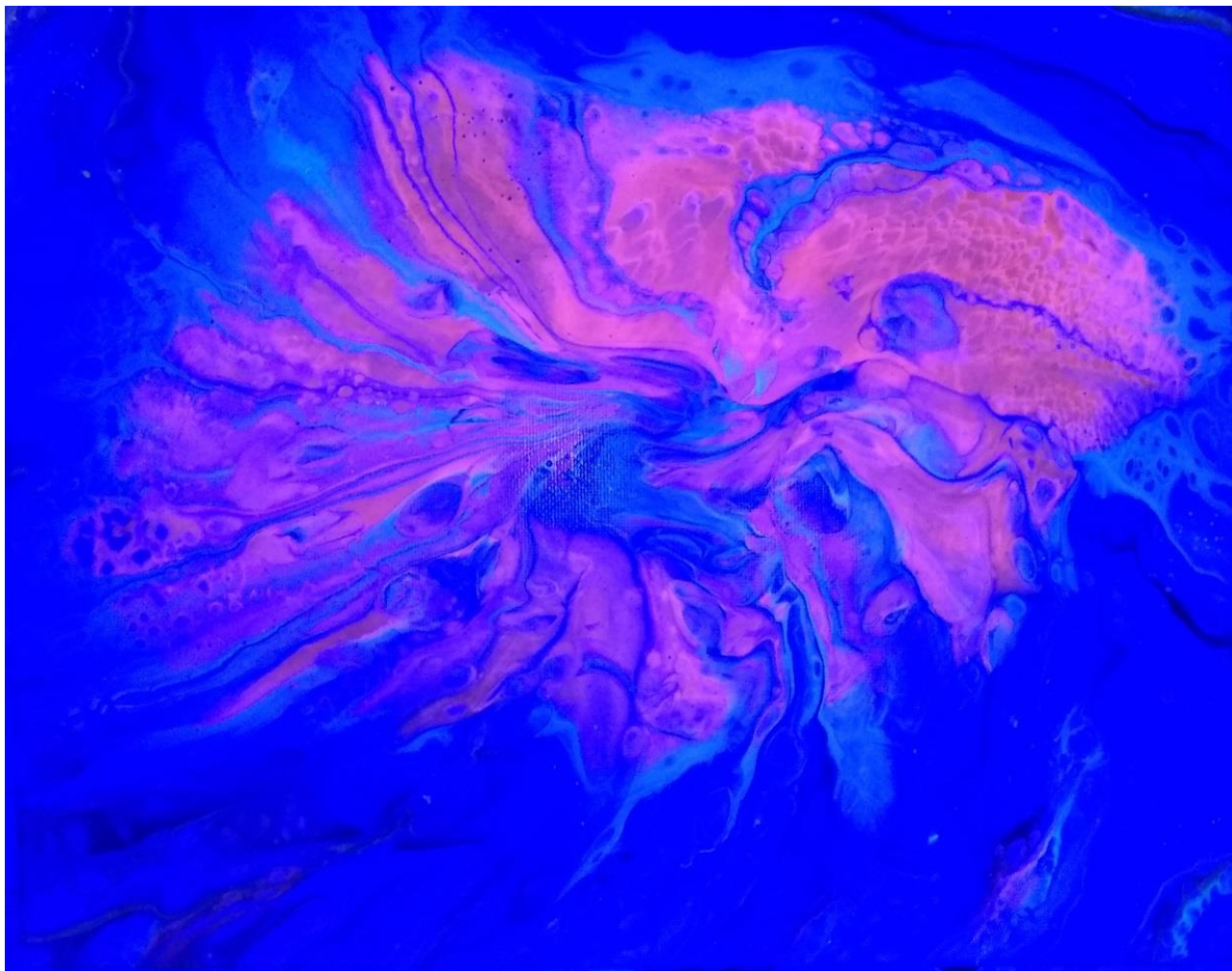
Títol - Flors (29-06-19). Acrílic + acrílic fosforescent sobre llenç. 50x20 cm.

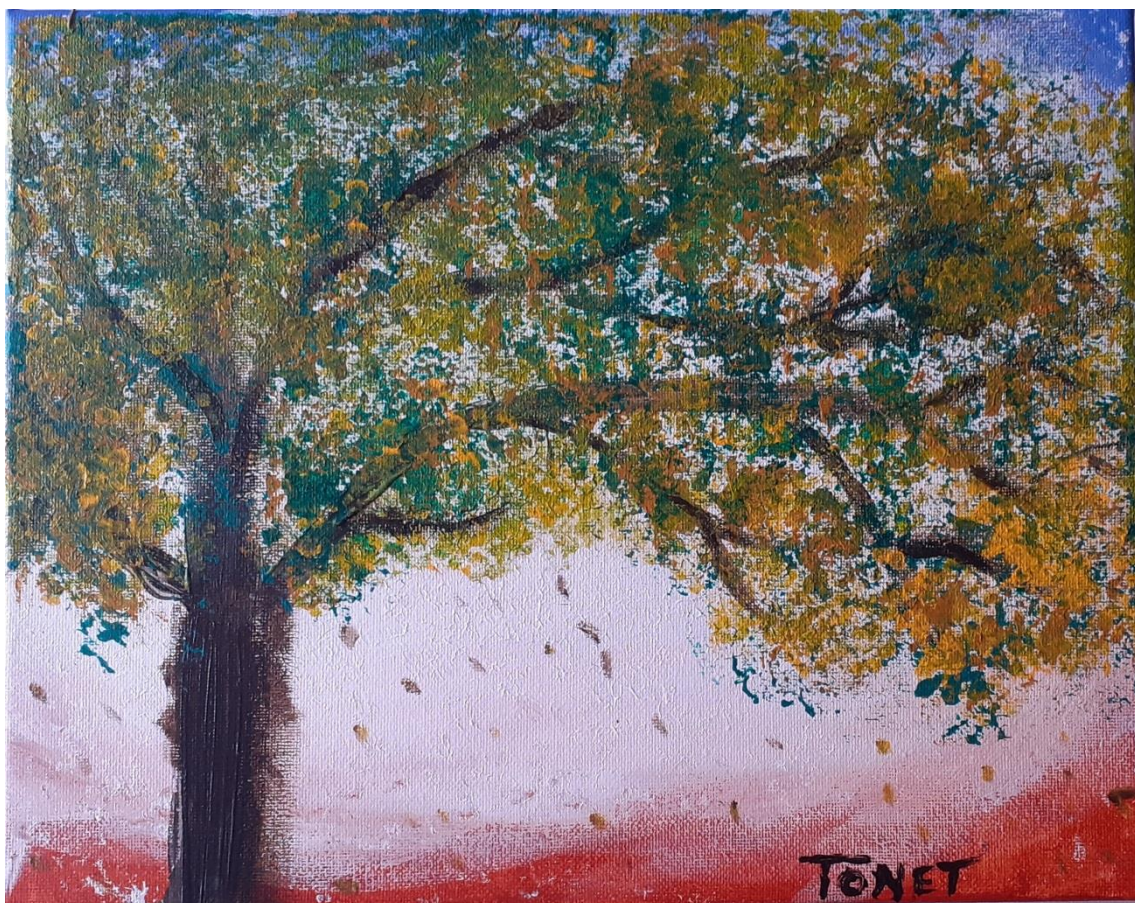


Títol - Ull marí (29-06-19). Acrílic + acrílic fosforescent sobre llenç. 24x30 cm. Venut.

Aquest llenç representa a una bèstia tipus mitològica com el Kraken, la qual amb el seu ull vigila a l'ésser humà i el seu comportament amb el mar. És una crítica al comportament de l'home en front la mar.

El Kraken és un monstre marí fictici propi del Nord d'Europa. Les primeres mencions són a les sagues noruegues del segle XIII, i durant molt de temps es tenia per una criatura real, inclosa per Carl von Linné a la seva obra *Systema Naturae*, amb el nom de *Microcosmus* dins l'ordre dels cefalòpodes.

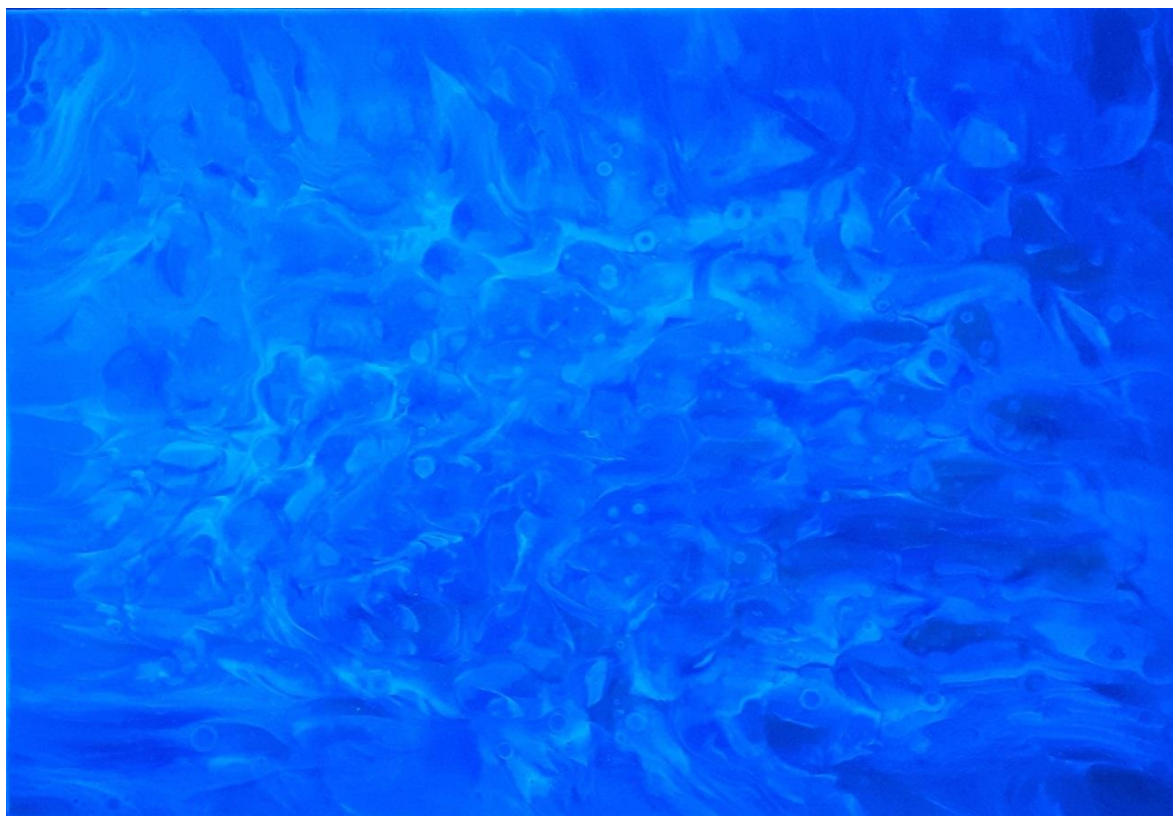


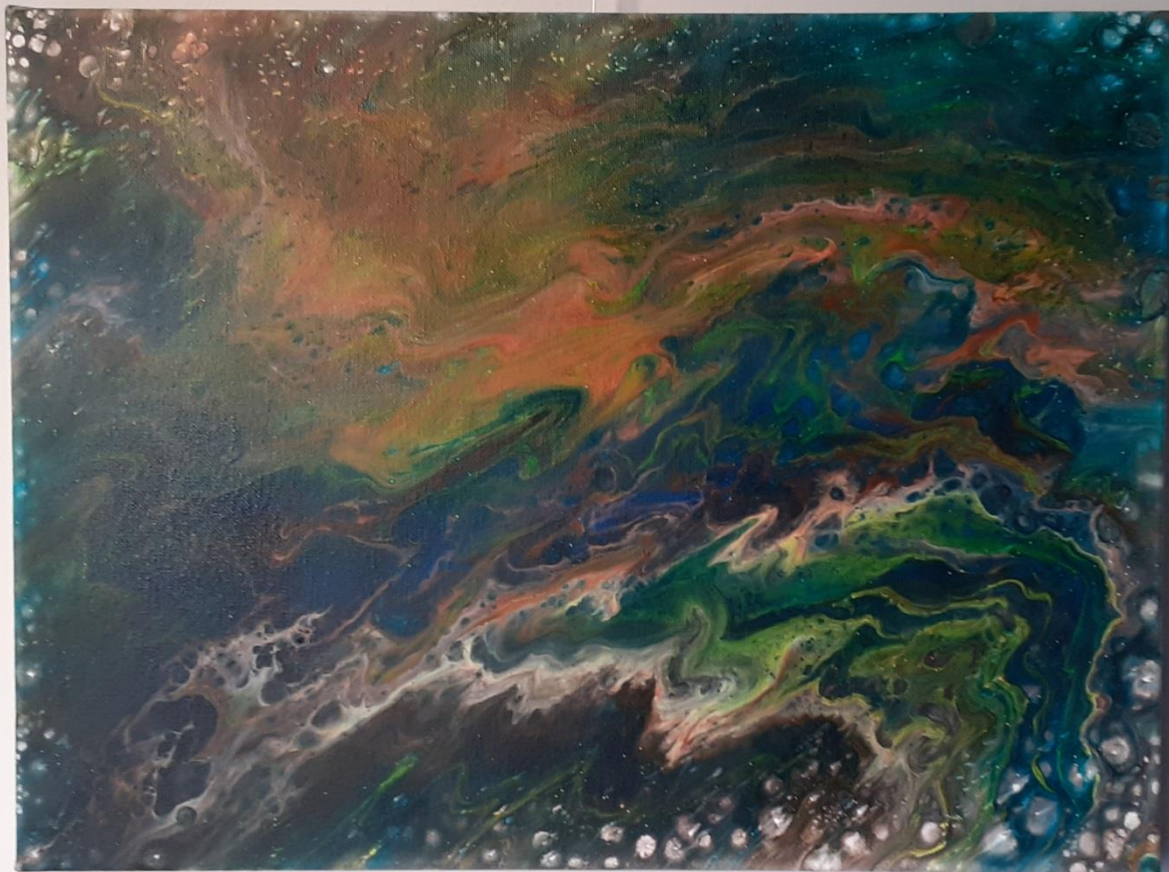


Títol - Fulles al vent (20-09-19). Acrílic sobre llenç. 30x24 cm.

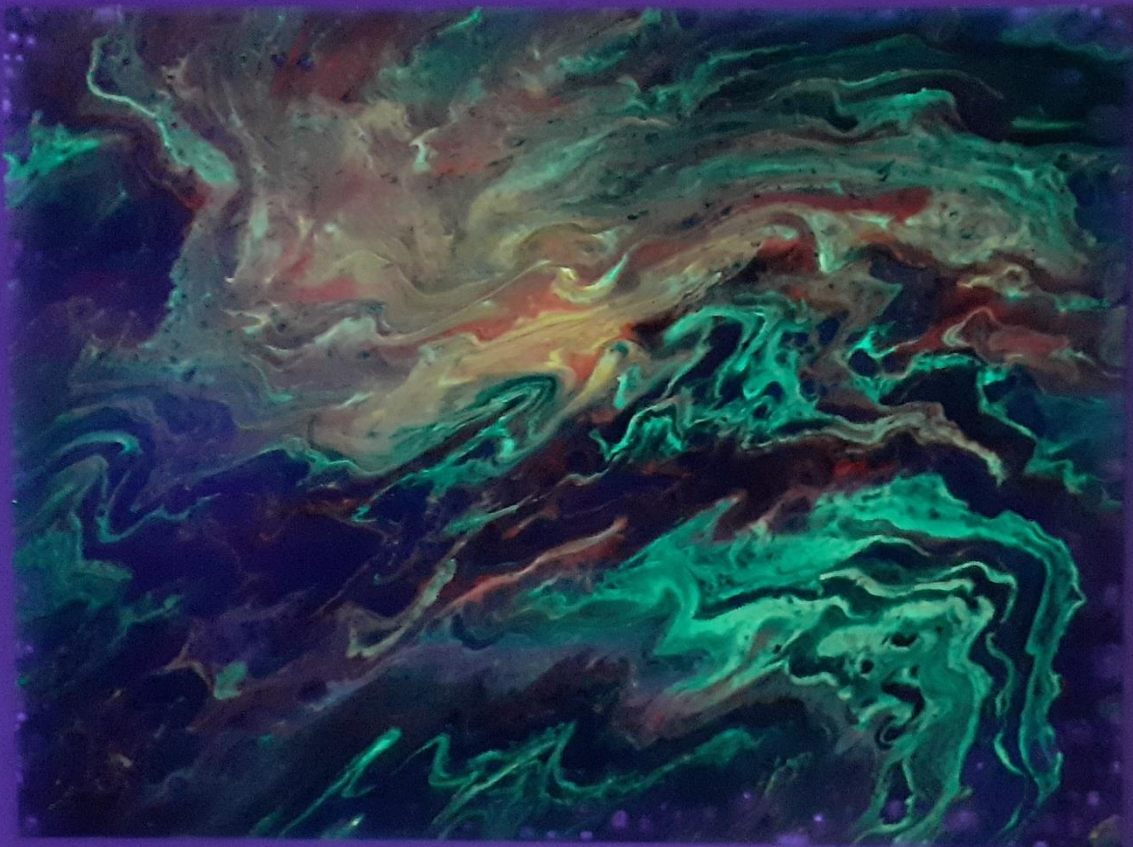


Títol - Peixos de colors (29-09-19). Acrílic + acrílic fosforescent sobre llenç. 35x24 cm.





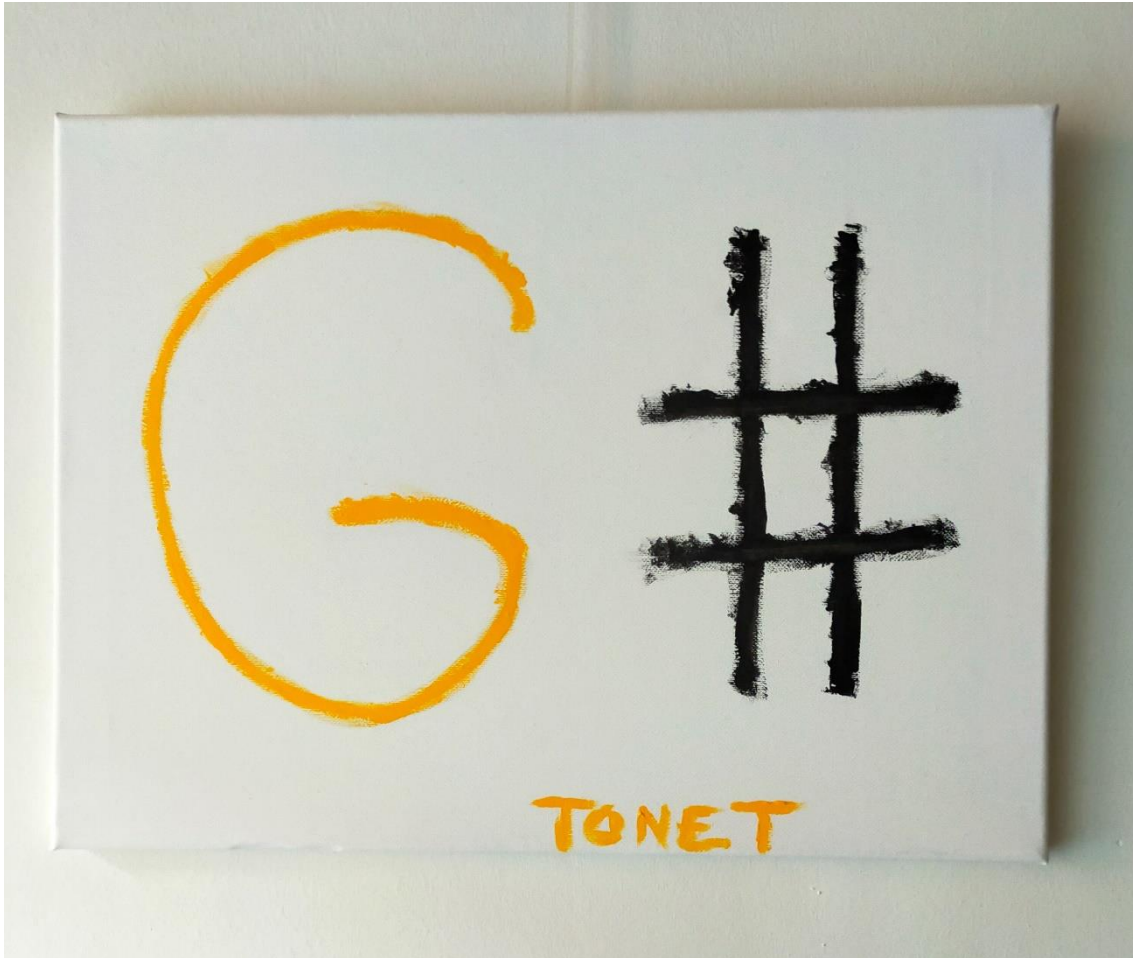
Títol - Bèsties infernals (27-12-19). Acrílic + acrílic fosforescent sobre llenç. 30x40 cm.





Títol - Cosmos (16-01-20). Acrílic + acrílic fosforescent sobre llenç. 30x40 cm.





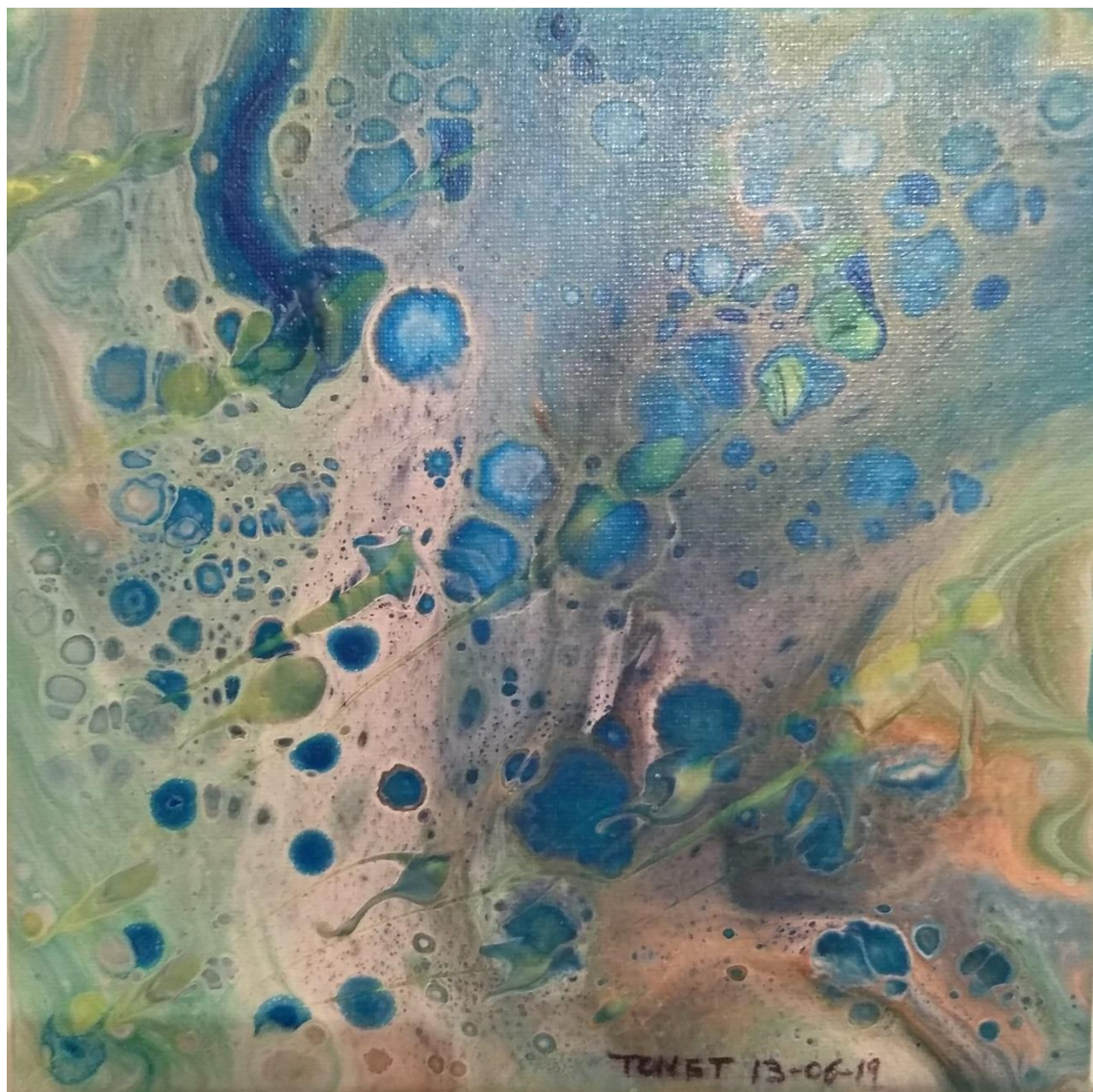
Títol - Llarg migdia assolellat. (13-10-21). Acrílic sobre llenç. 40x30 cm.

Fons blanc amb dos únics colors, groc i negre. És un homenatge a un amic que radiava llum. Representa un acudit que es va inventar un migdia d'estiu clar i calorós de camí cap a un bar. Albert alçà al cap i dir-me: - mira Tonet, sol sostingut!!! Vaig mirar el sol, després a ell, el qual em va tornar la mirada i no vàrem para de riure fins arribar al Jardí. Aquest amic amb un cor joiós es deia Albert Nalda. Sempre que miro al cel i veig el sol del migdia, se'm contrau el cor.

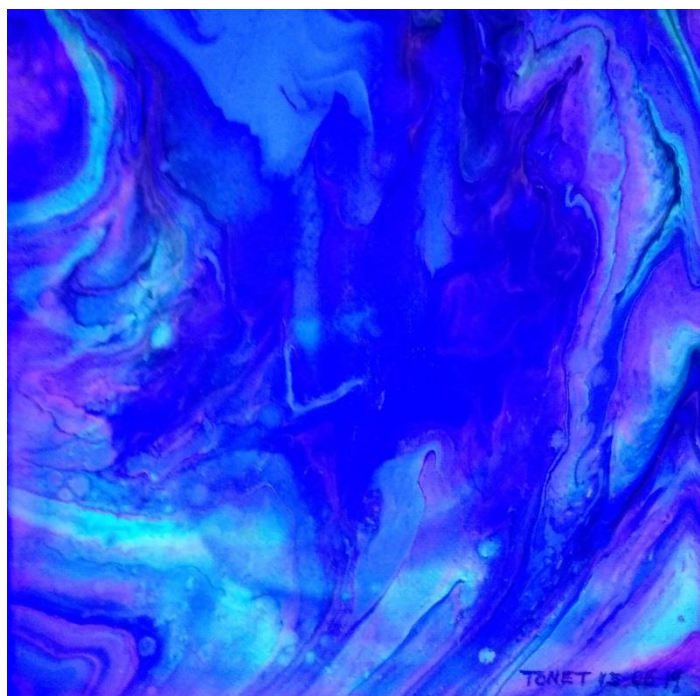
Sèrie Experimentant amb pintura fluida (Fluid painting)



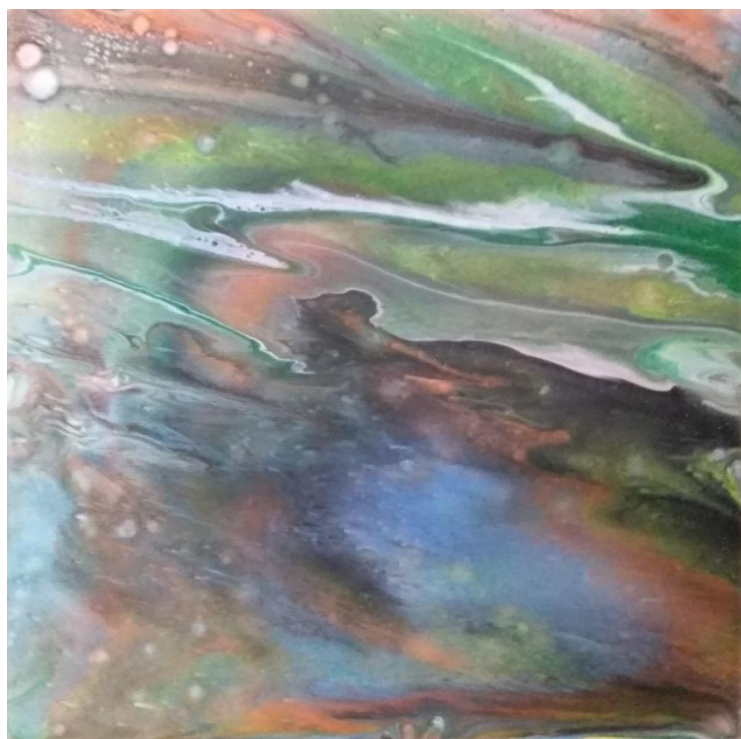
Títol - Experimentant pintura fluida 3 (13-06-19). Acrílic sobre llenç. 24x30 cm.



Títol - Zoosperm. Experimentant pintura fluida 4 (13-06-19). Acrílic + acrílic fosforescent sobre llenç. 20x20 cm.



Títol - Experimentant pintura fluida 5 (15-06-19). Acrílic + acrílic fosforescent sobre llenç.
20x20 cm.



Títol - Experimentant amb pintura fluida 6 (15-06-19). Acrílic + acrílic fosforescent sobre llenç.
20x20 cm.



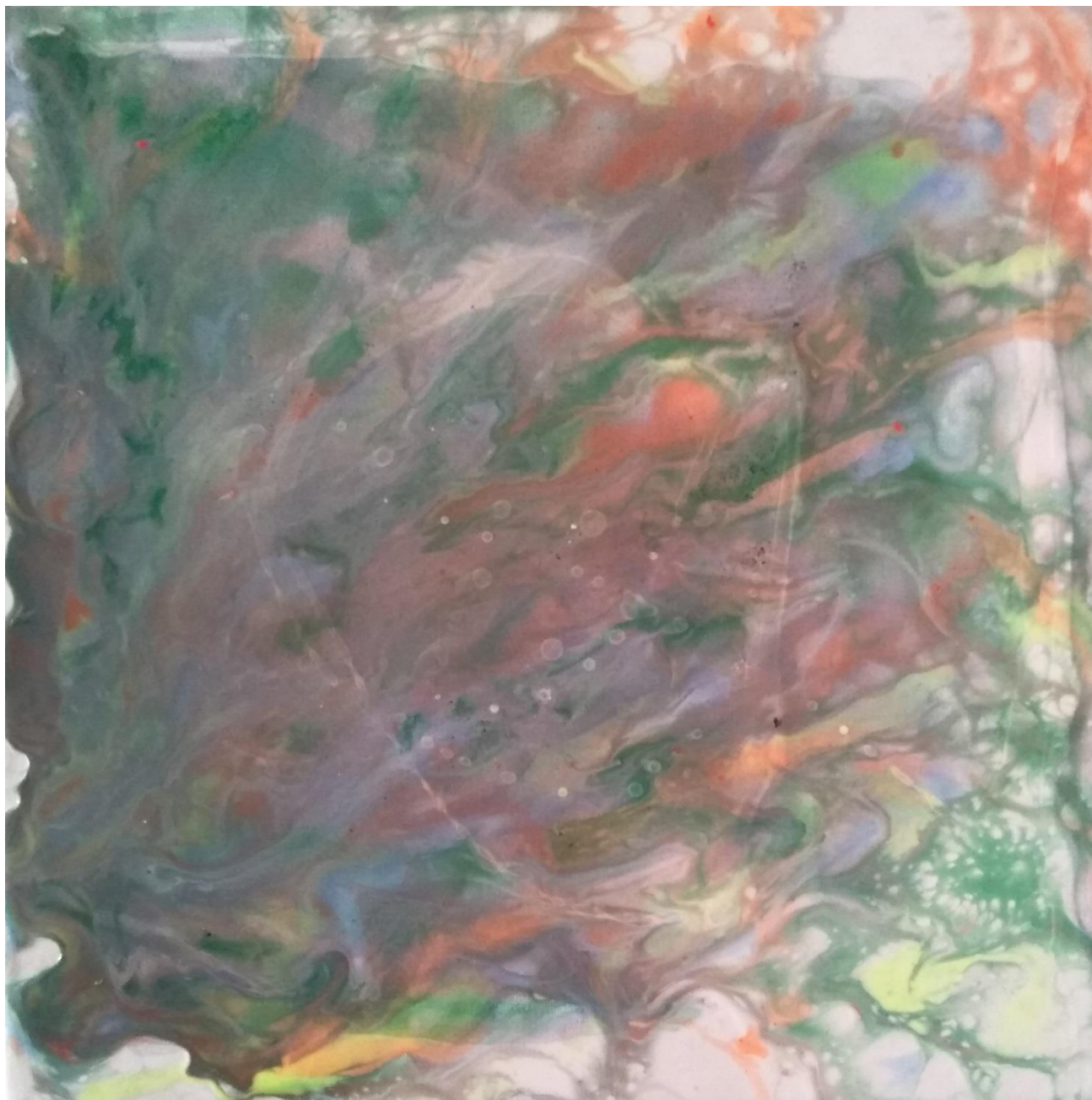
Títol - Experimentant amb pintura fluida 8 (18-06-19). Acrílic + acrílic fosforescent sobre llenç.
24x30 cm.



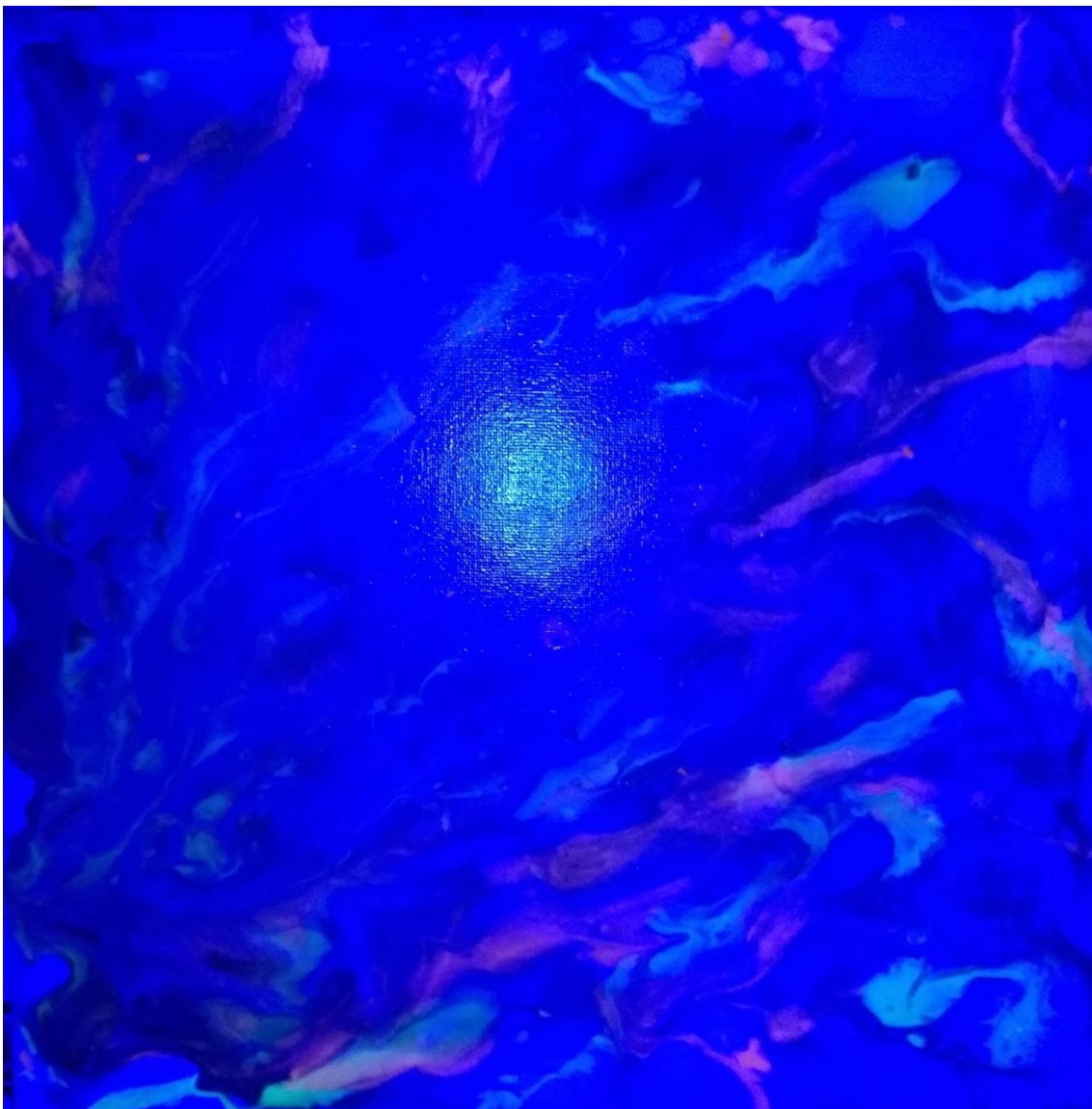


Títol - Insinuacions. Experimentant amb pintura fluida 9. (19-06-19). Acrílic + acrílic fosforescent sobre llenç. 30x30 cm. Exclòs.





Títol - Experimentant amb pintura fluida 10 (20-06-19). Acrílic + acrílic fosforescent sobre llenç.
30x30 cm.

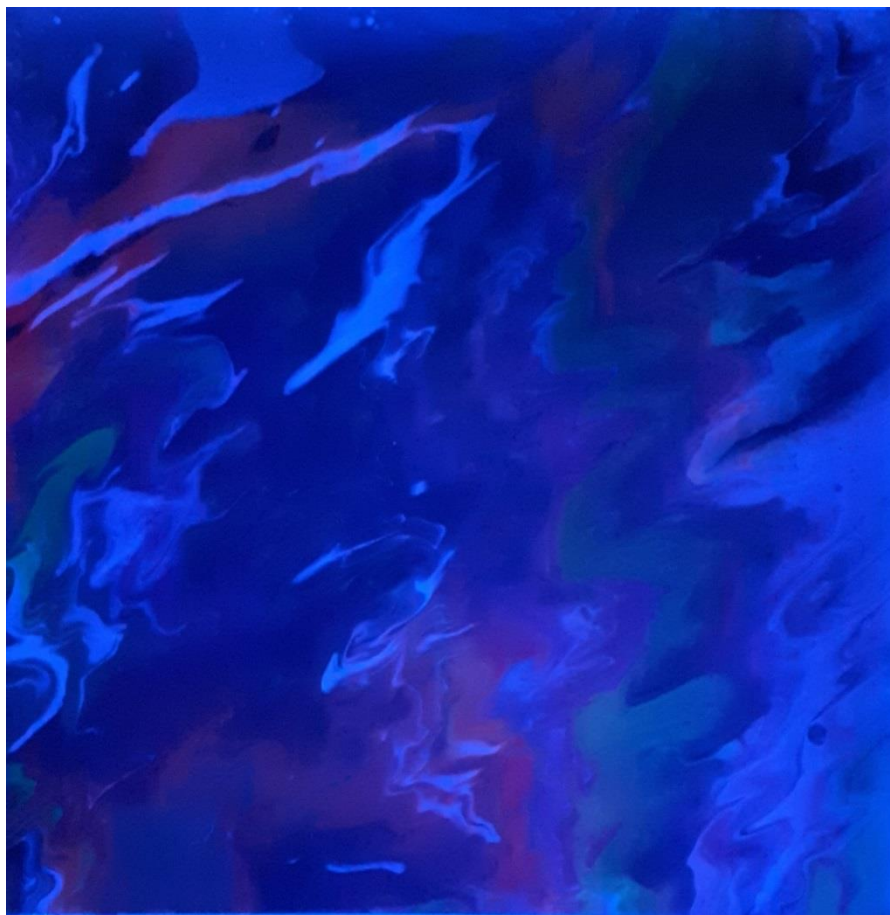




Títol - Experimentant amb pintura fluida 11. (27-09-19). Acrílic + acrílic fosforescent sobre llenç. 40x50 cm.



Títol Experimentant
amb pintura fluida 12.
(03-10-19). Acrílic +
acrílic fosforescent
sobre llenç. 50x50 cm.

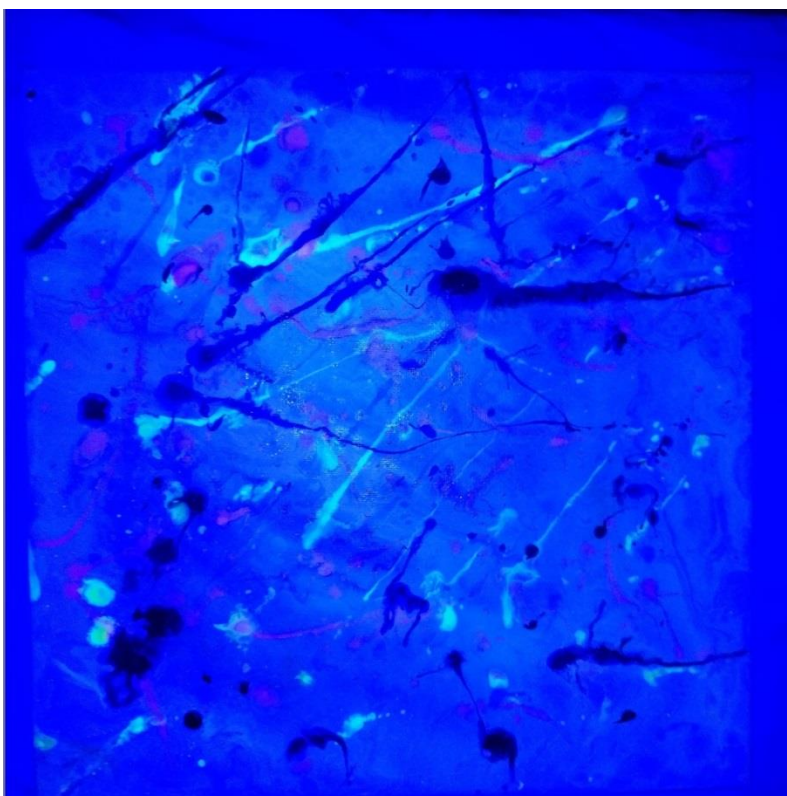


Sèrie Tonet Polk

Sèrie de llenços els quals, són un homenatge a Jackson Pollock (1912 - 1956). Fou un artista estatunidenc. Pollock va desenvolupar tècniques com el splashing o el dripping, consistents a llançar pintura sobre la tela o deixar-la degotar al seu damunt. És un referent en el moviment de l'expressionisme abstracte i la pintura d'acció. Està Considerat com un dels pintors més importants dels Estats Units del segle XX.

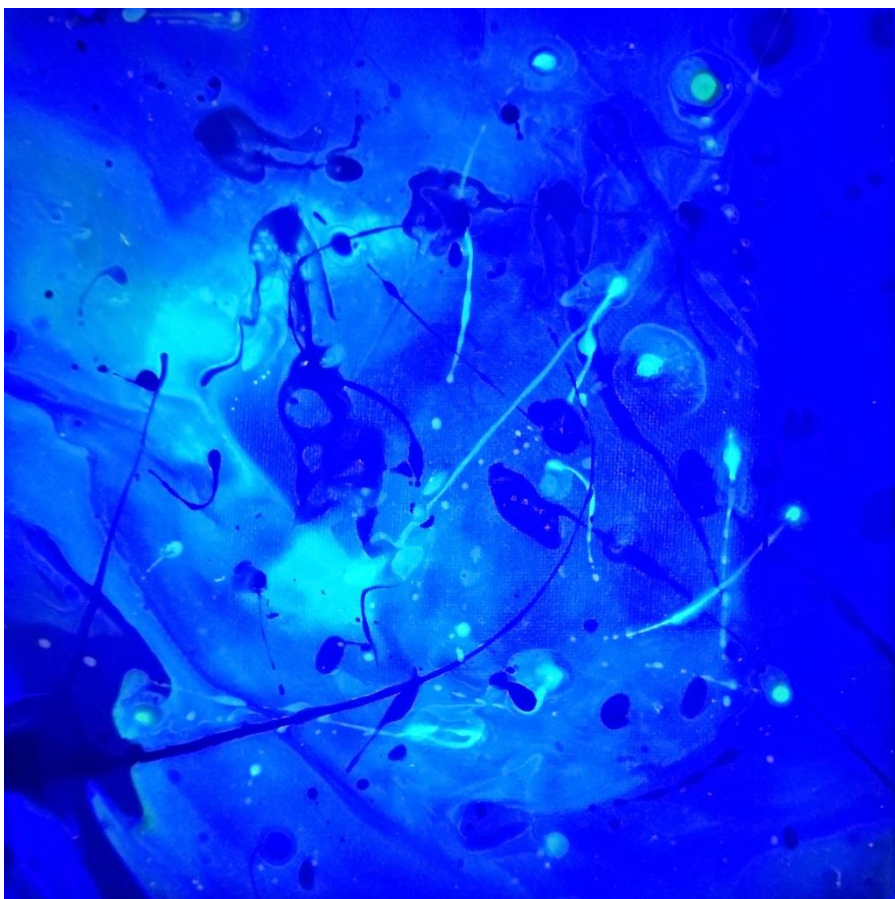


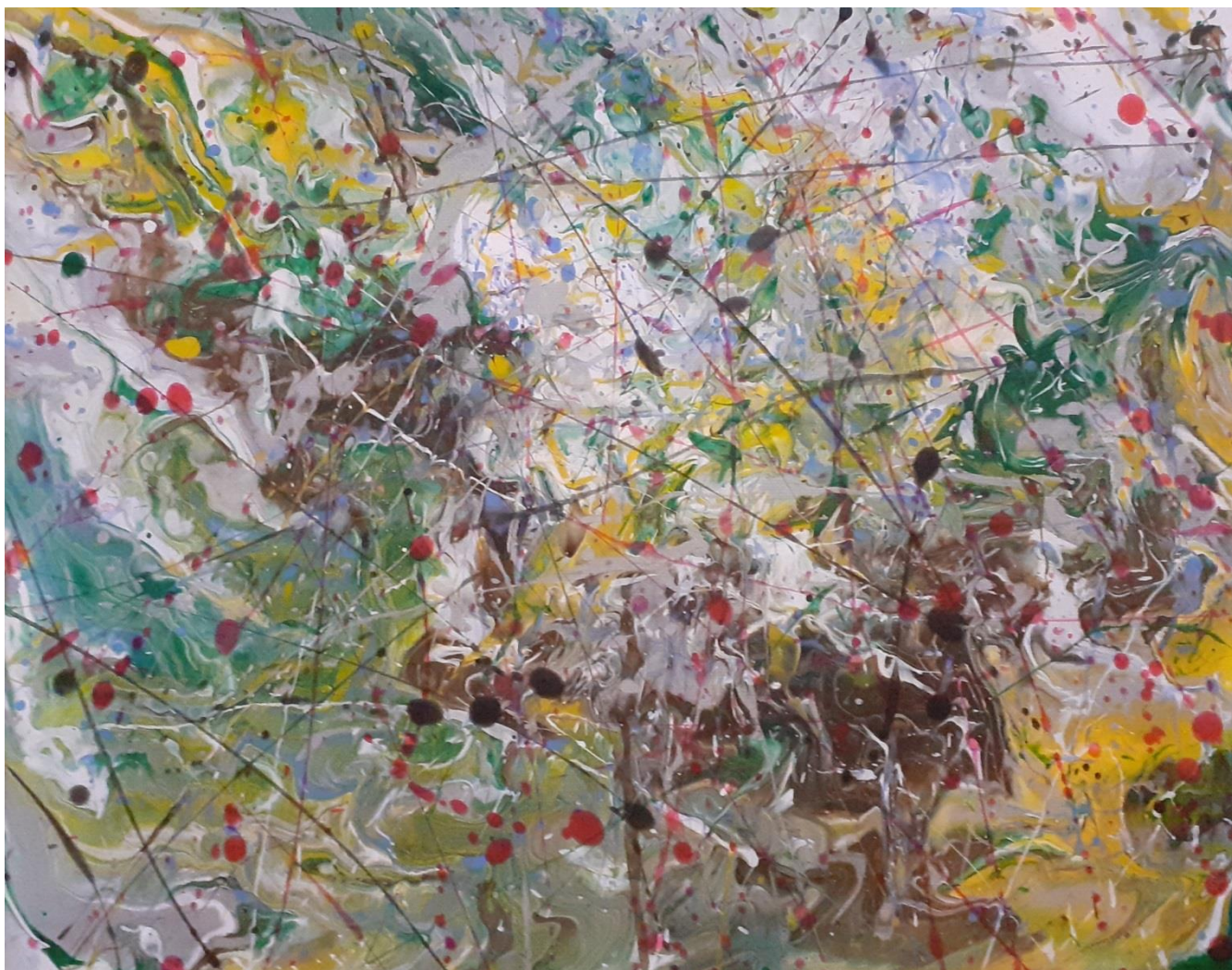
Títol - Tonet Polk 1 (17-06-19). Acrílic + acrílic fosforescent sobre llenç. 30x30 cm.





Títol - Tonet Polk
2 (27-06-19).
Acrílic + acrílic
fosforescent
sobre llenç.
20x20 cm.

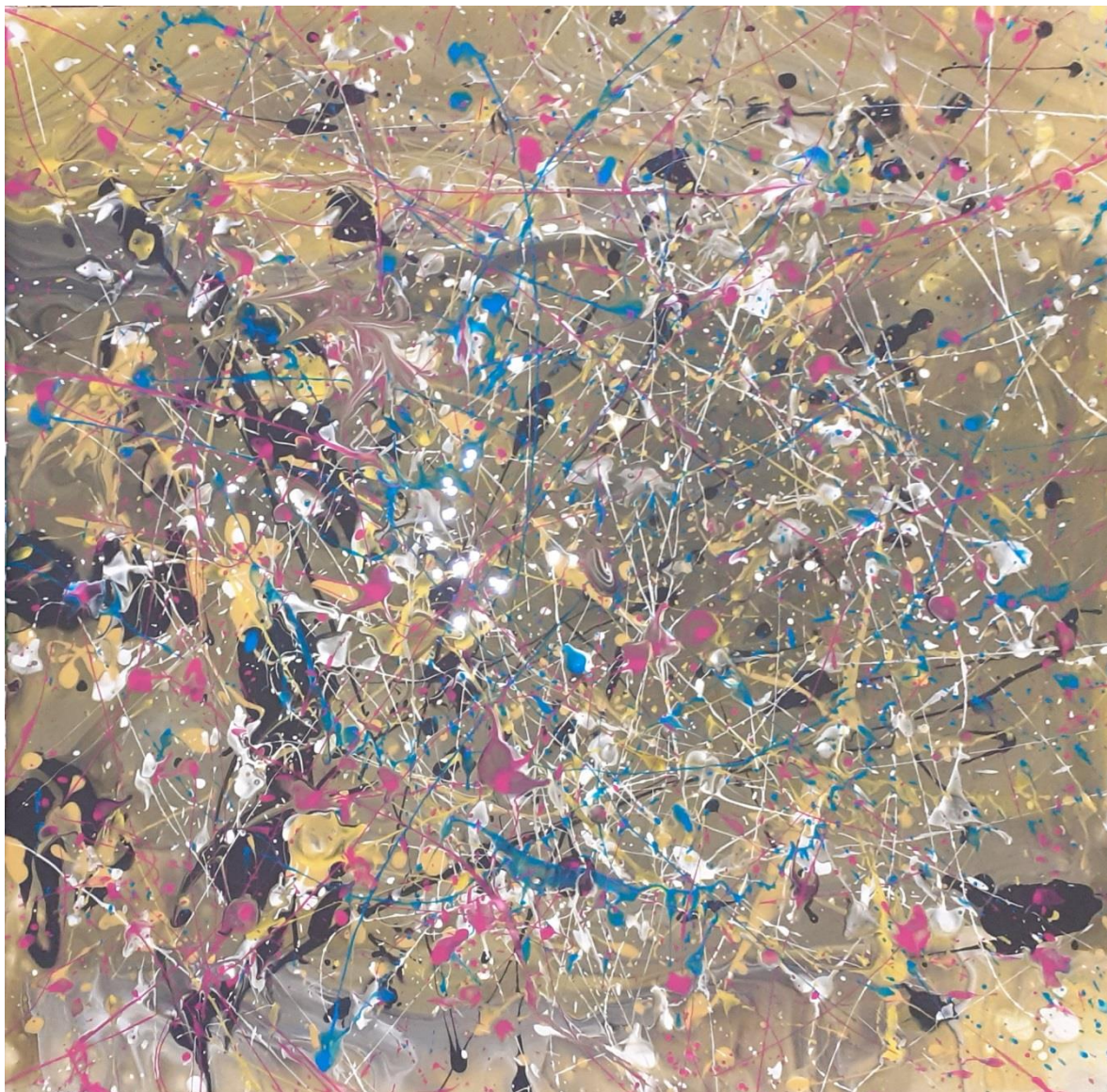




Títol - Tonet Polk 3 (18-07-19). Acrílic sobre llenç. 24x30 cm. Venut.



Títol - Tonet Polk 4 (04-10-19). Acrílic + acrílic fosforescent sobre llenç. 45x48 cm.



Títol - Tonet Polk 5 (17-11-19). Acrílic + acrílic fosforescent sobre llenç. 40x40cm.

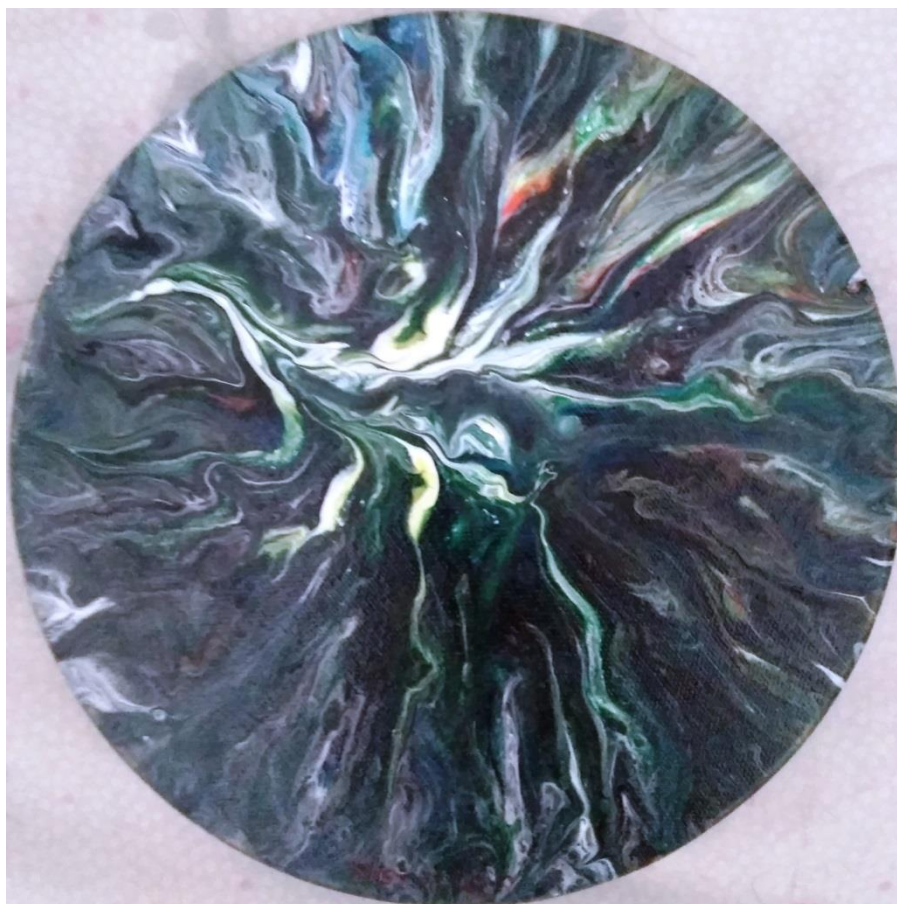


Títol - Tonet Polk 6 (11-12-19). Acrílic + acrílic fosforescent sobre llenç. 60x60cm.



Títol - Tonet Polk 7 (17-01-20). Acrílic sobre llenç. 50x70cm.

Sèrie Galàxia



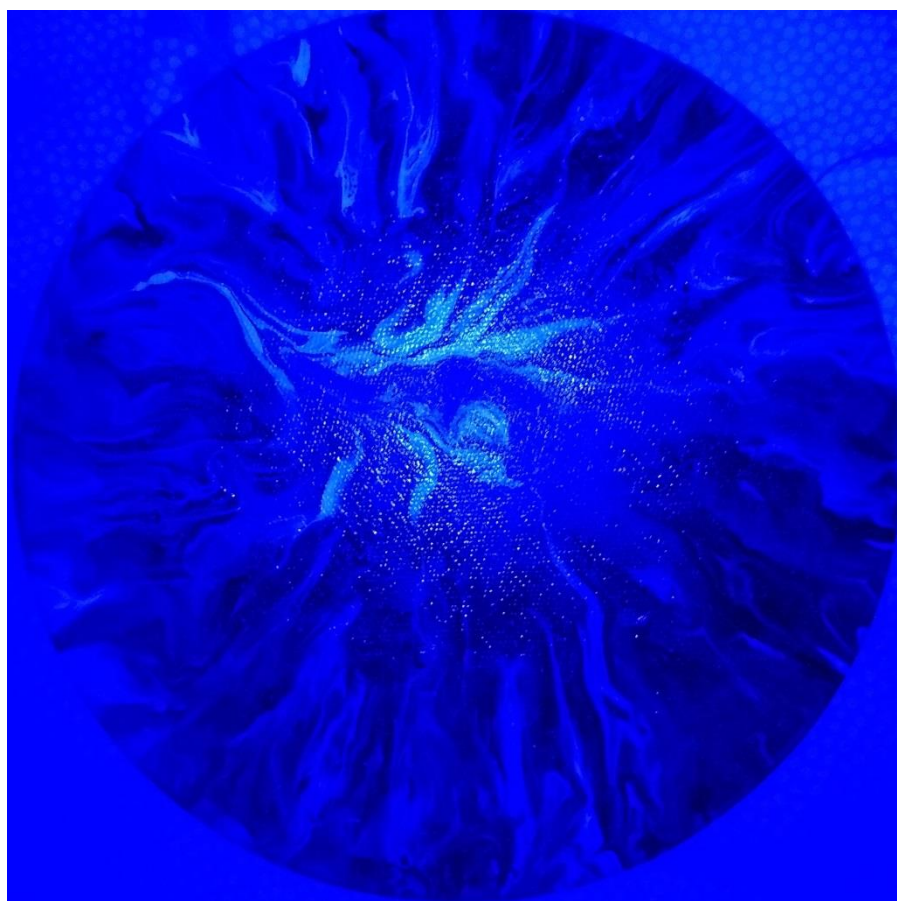
Títol - Drac
de foc

(11-06-19).

Acrílic +

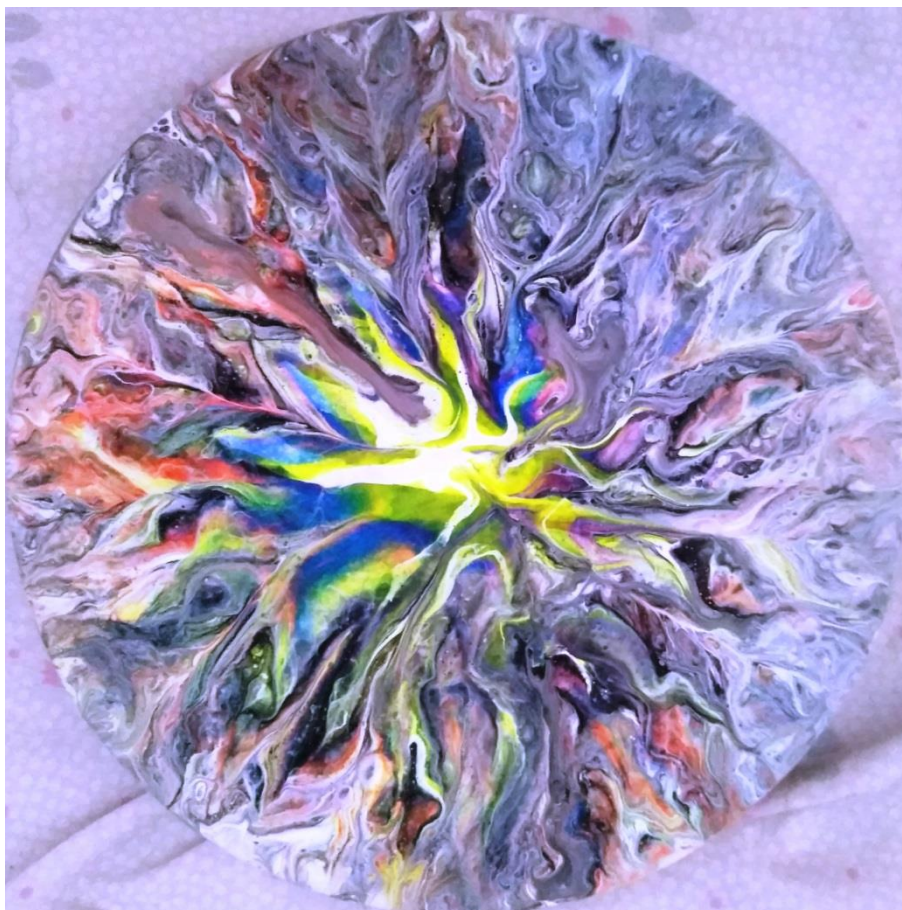
acrílic
fosforescent
sobre llenç.
25x25 cm.

Venut.

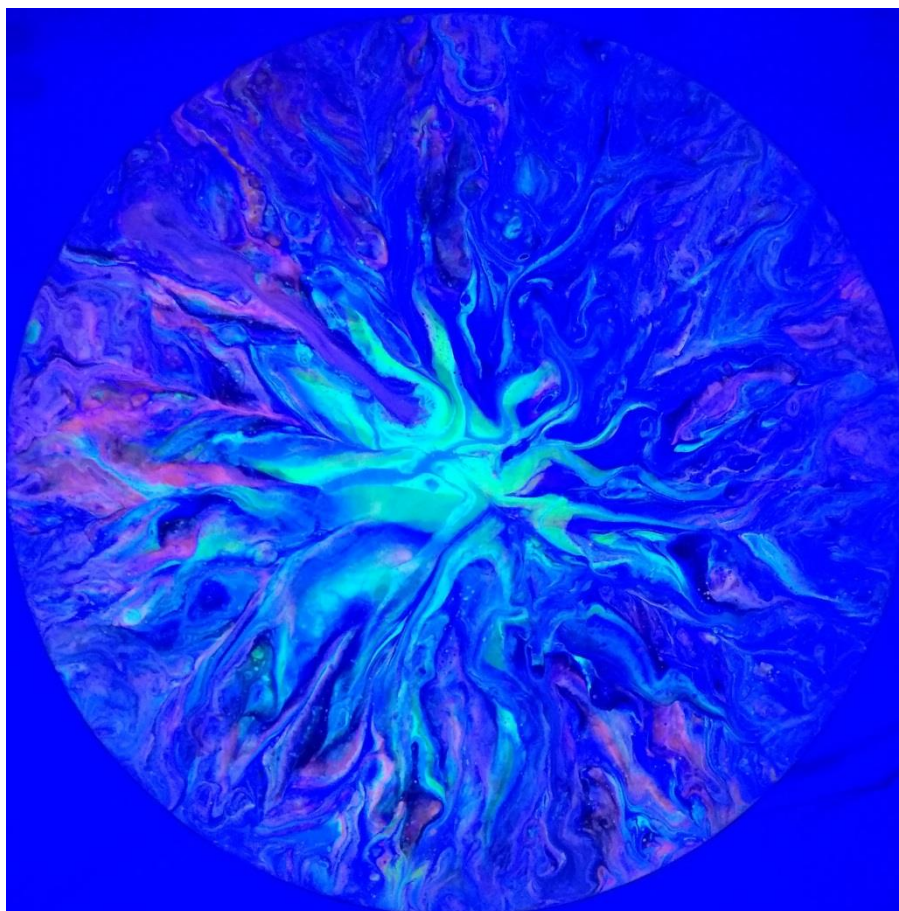




Títol - Astres celestes 2 (13-06-19). Acrílic + acrílic fosforescent sobre llenç. 25x25 cm.

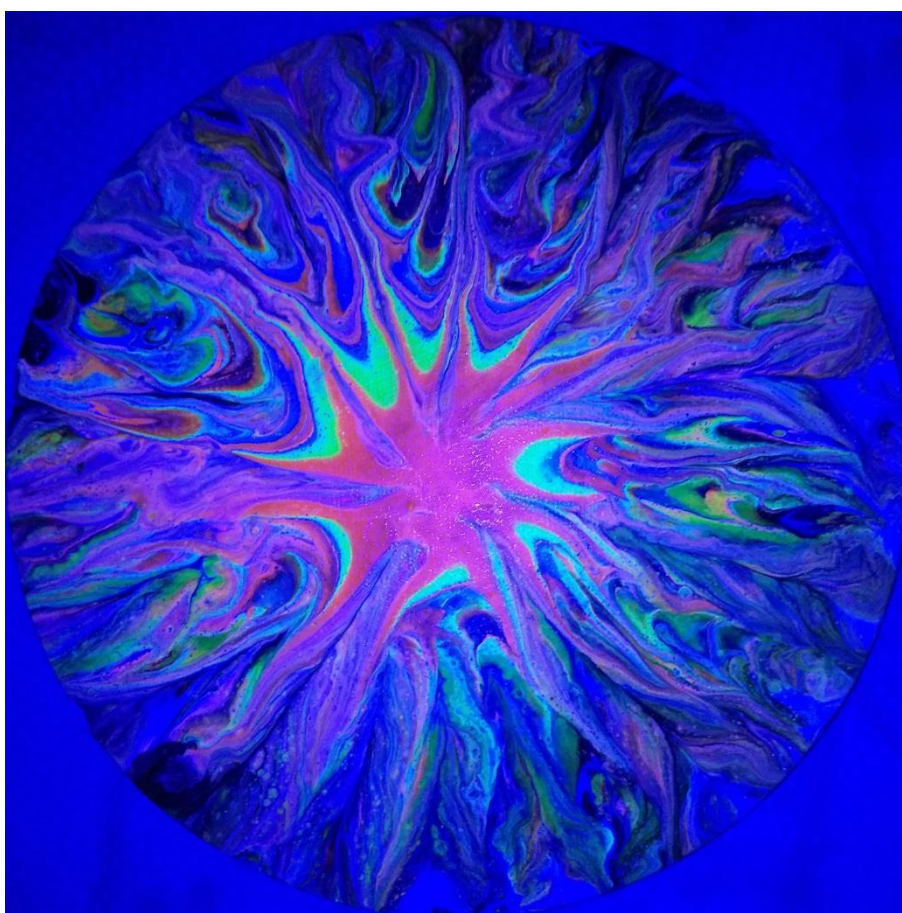


Títol - Astres celestes 3 (15-06-19).
Acrílic + acrílic fosforescent sobre llenç.
25x25 cm



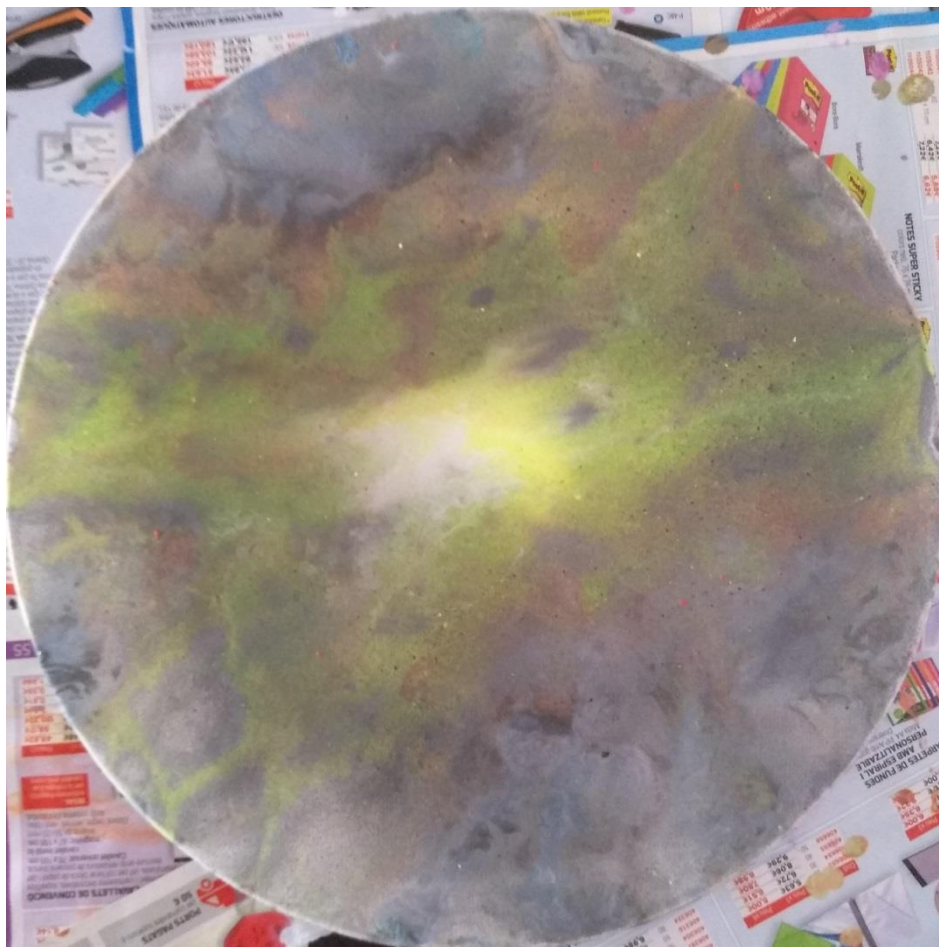


Títol - Astre
celeste 4
(16-06-19).
Acrílic +
acrílic
fosforescent
sobre llenç.
25x25 cm.

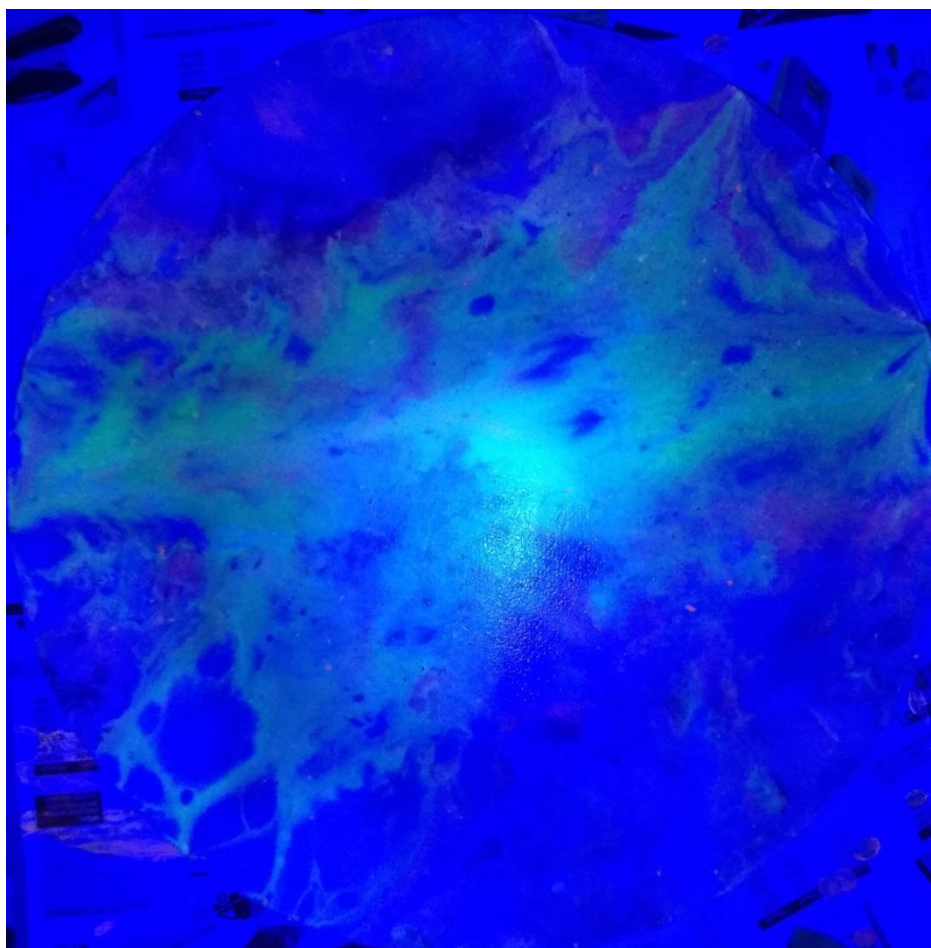




Títol - Astre celeste 5 (17-06-19). Lluna. Acrílic sobre llenç. 30x30 cm.



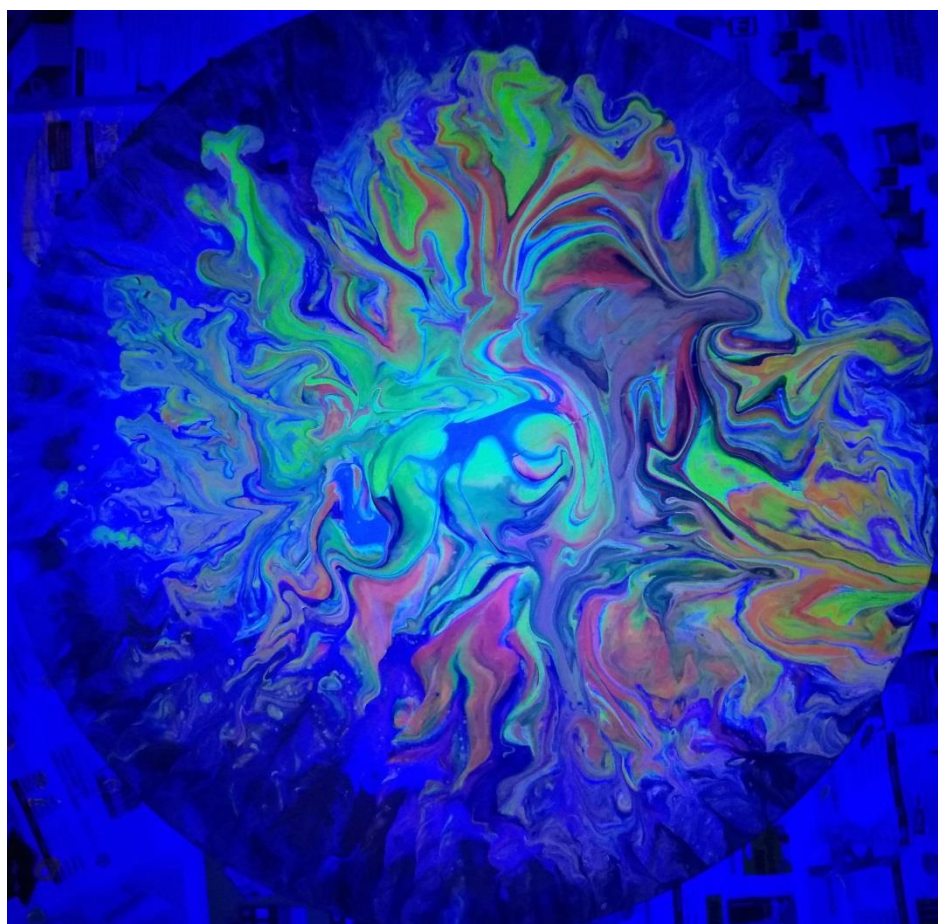
Títol -
Astre
celeste 6
(21-06-
19). Acrílic
+ acrílic
fosforescent
sobre
llenç.
30x30cm.

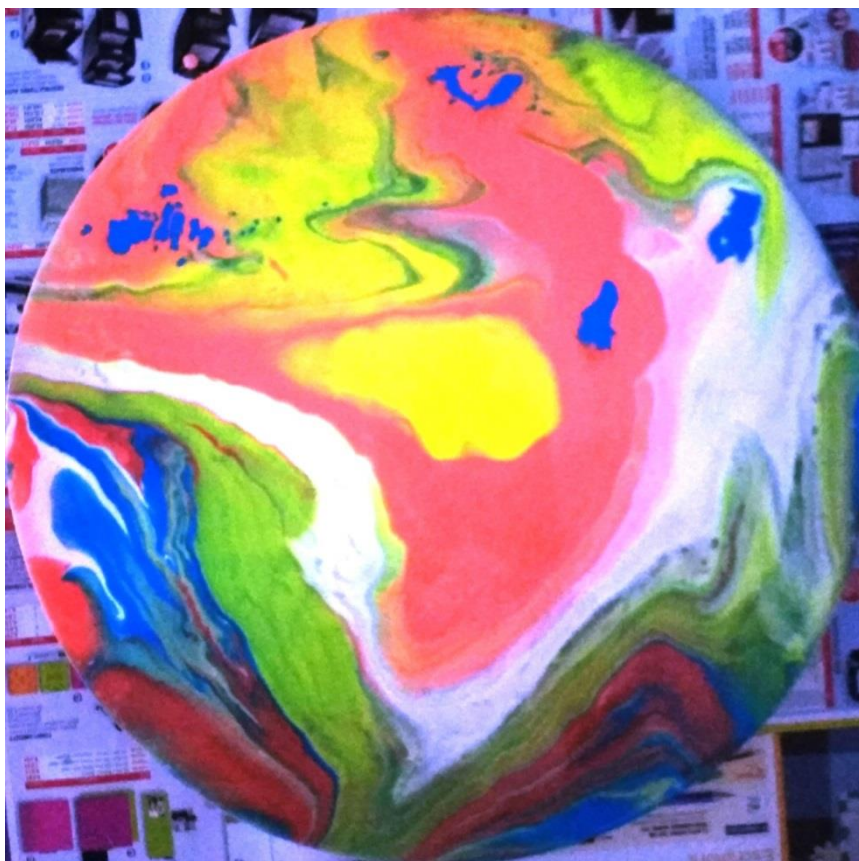




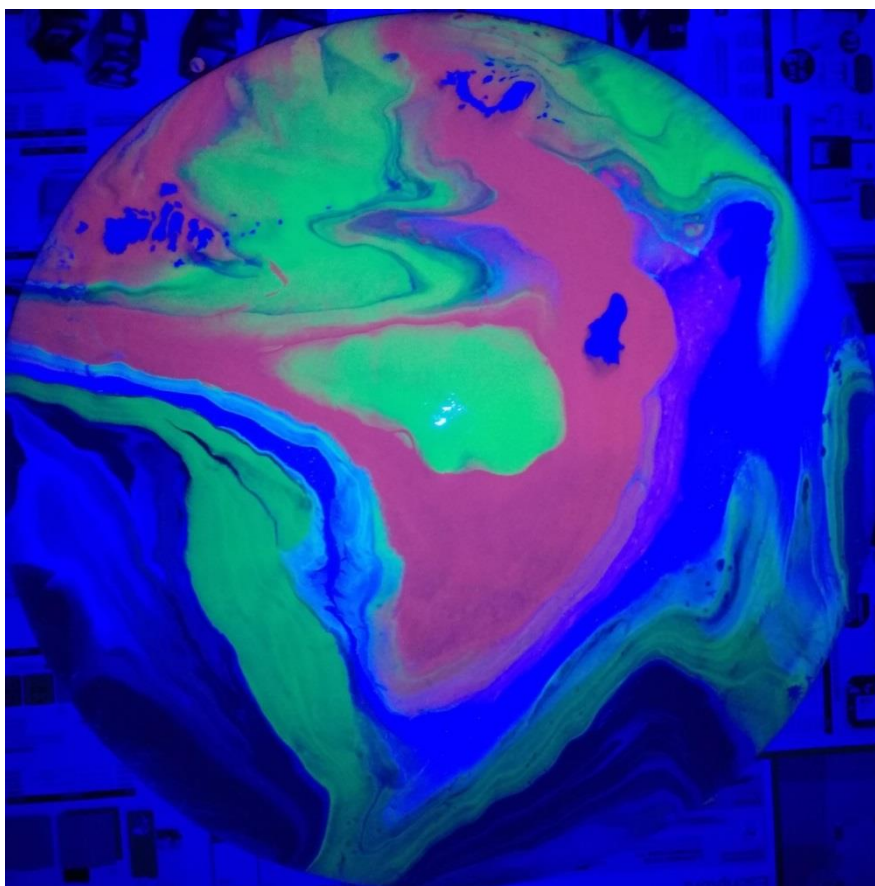
Títol -
Astre
celeste
7. Sol
(26-06-
19).

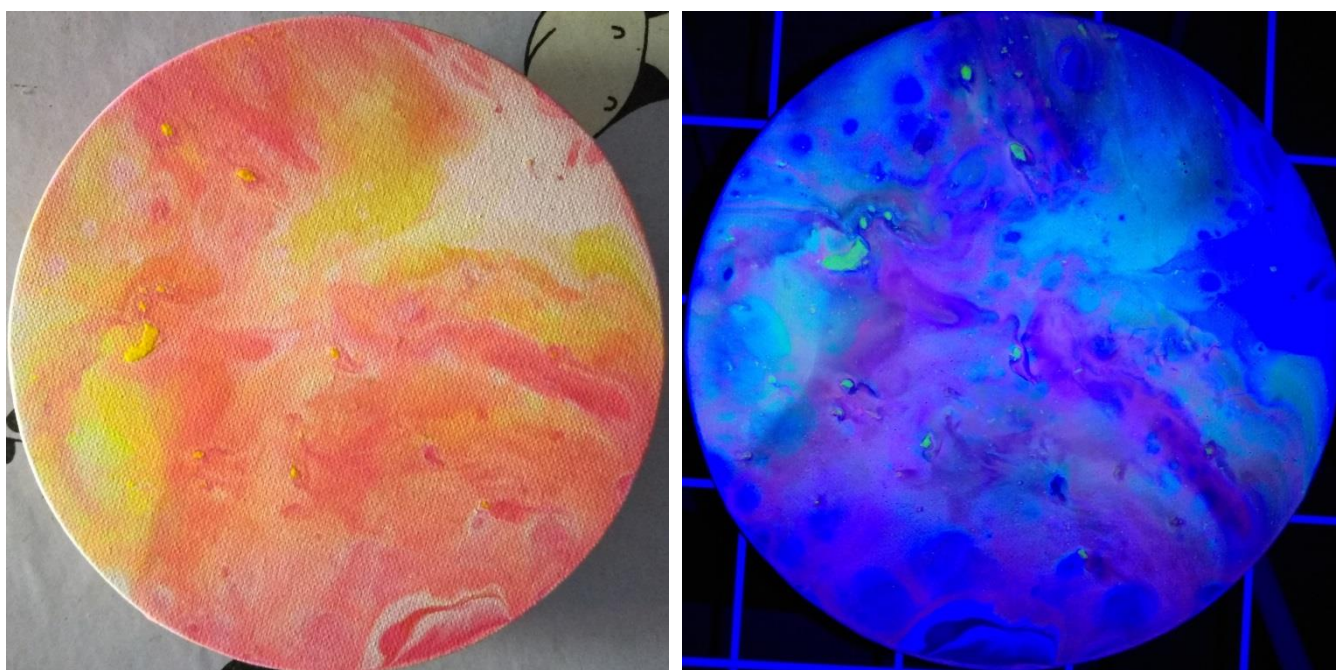
Acrílic +
acrílic
fosforesc
ent
sobre
llenç.
40x40cm





Títol - Astre celeste 8 (28-06-19). Acrílic + acrílic fosforescent sobre llenç. 40x40 cm.

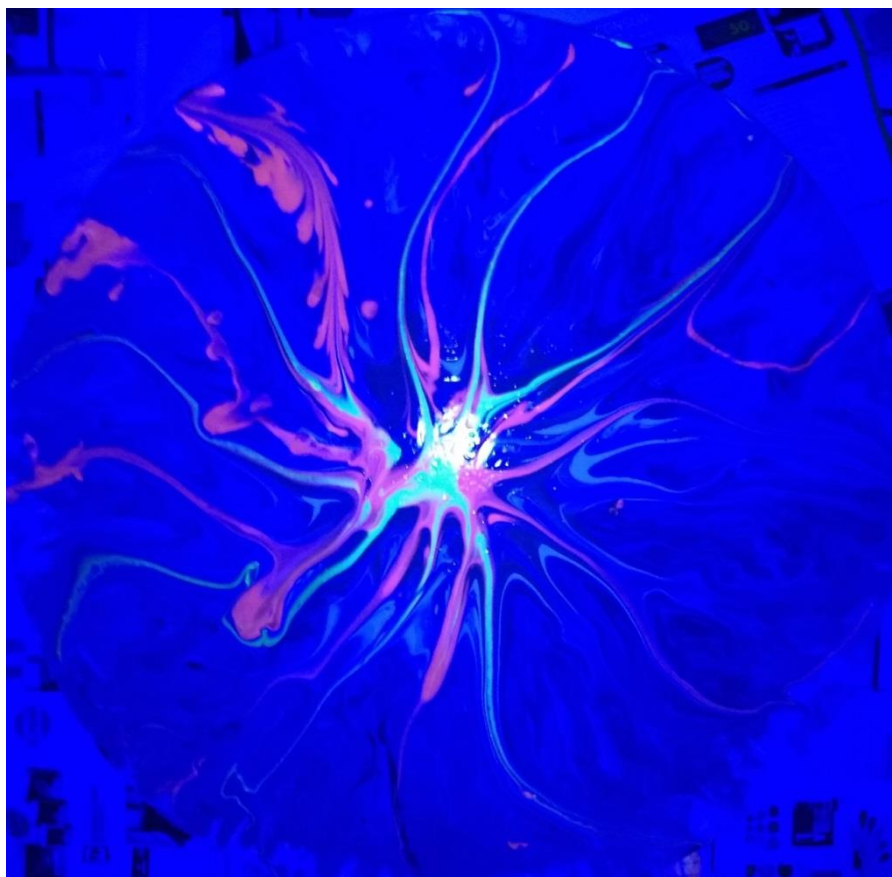




Títol - Satèl·lit 9 (03-07-19). Acrílic + acrílic fosforescent sobre llenç. 25x25 cm.



Títol - Astre celeste 10 (03-07-19). Acrílic + acrílic fosforescent sobre llenç. 40x40 cm.



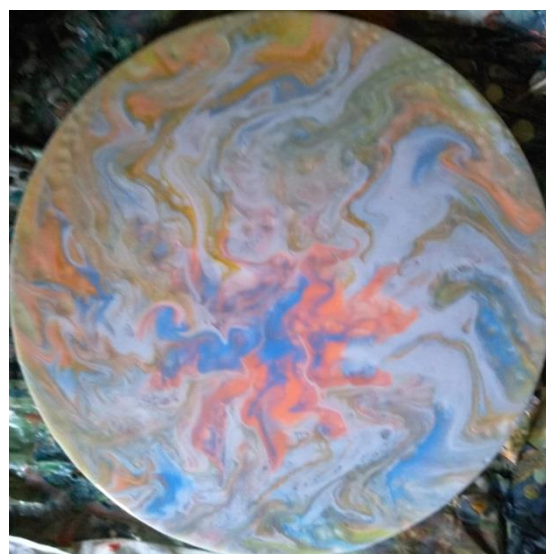


Títol - Astre Satèl·lit (08-07-19). Acrílic sobre llenç. 25x25 cm. Venut.



Títol - Astre Satèl·lit (08-07-19). Acrílic sobre llenç. 20x20 cm.

Títol - Astre celeste 11 (09-07-19). Acrílic sobre llenç. 30x30 cm.





Títol - Satèl·lit 14 (09-07-19). Acrílic sobre llenç. 20x20 cm.



Títol - Astre celeste
15 (10-07-19).
Acrílic sobre llenç.
30x30 cm.



Títol - Astre celeste
16 (10-07-19).
Acrílic sobre llenç.
25x25 cm.

Títol - Astre celeste 17 (11-
07-19). Acrílic sobre llenç.
30x30 cm.





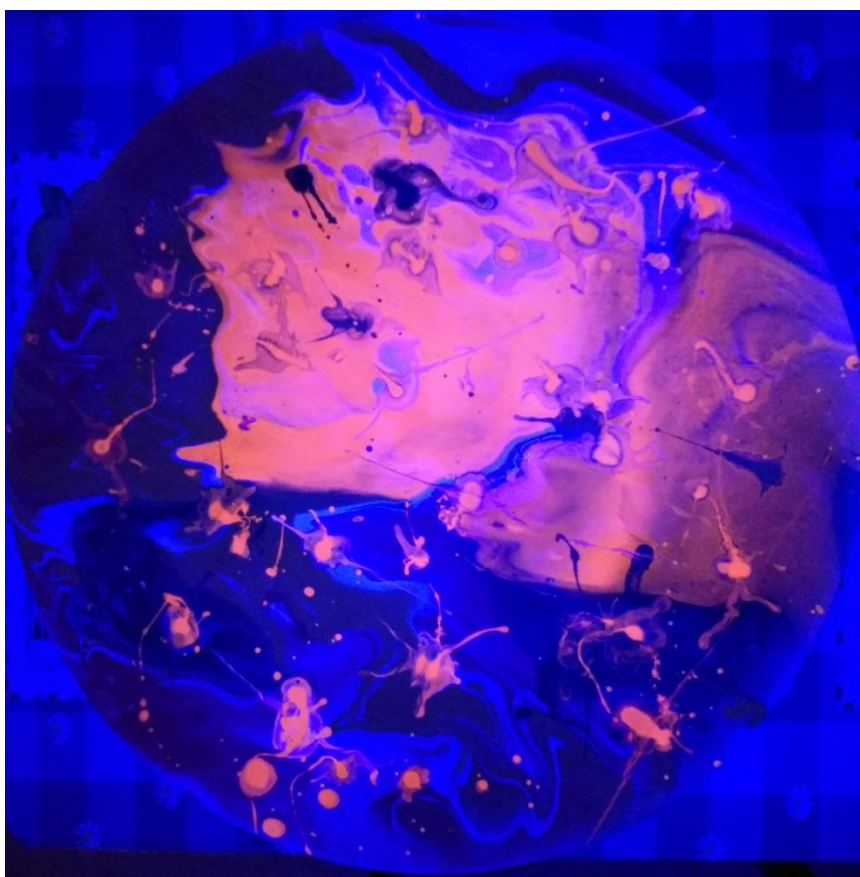
Títol - Astre celeste 18.
Lluna 2 (11-07-19).
Acrílic sobre llenç.
25x25 cm



Títol - Astre celeste 19 (11-07-19).
Acrílic sobre llenç.
25x25 cm

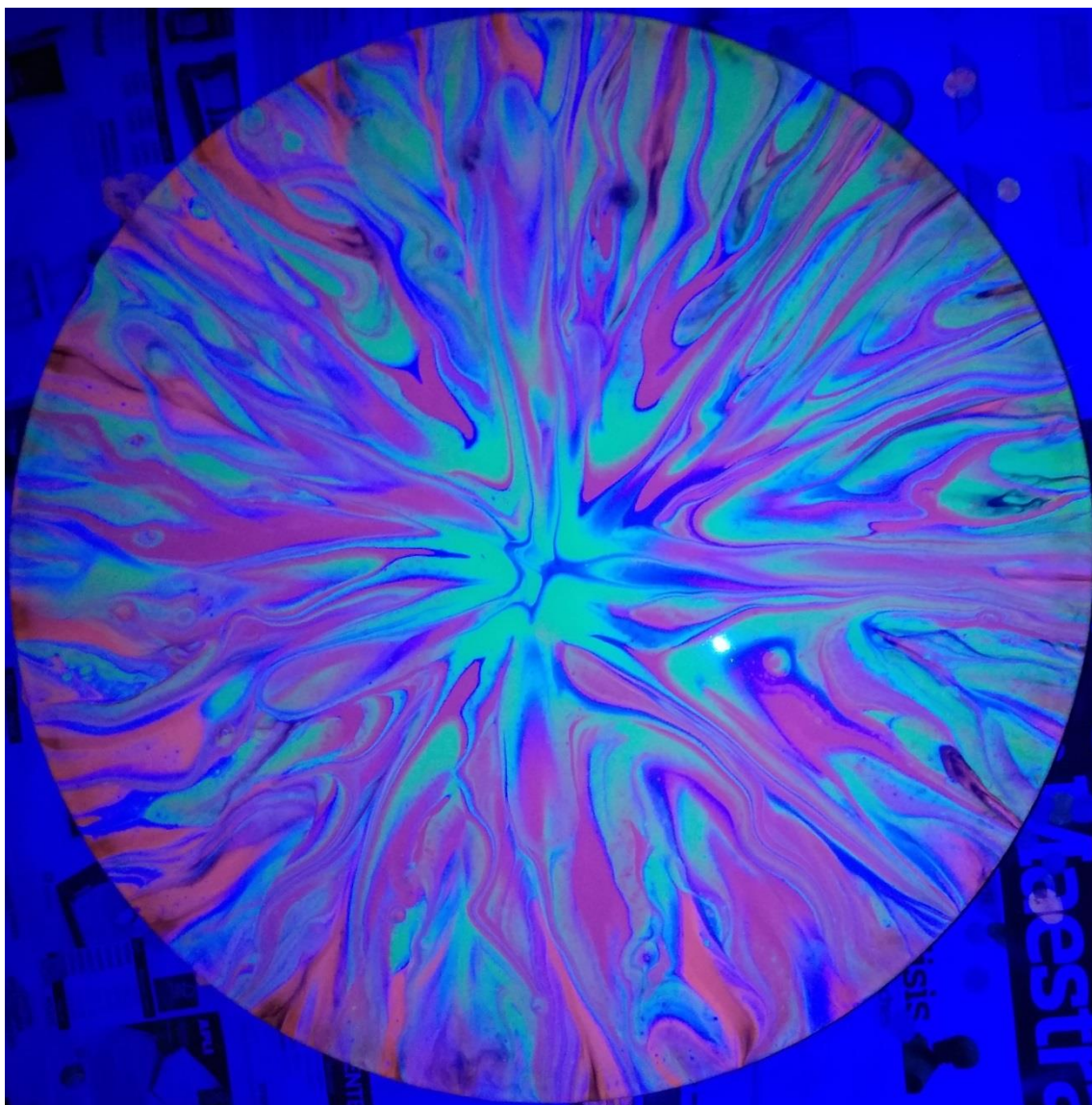


Títol - Astre celeste 20 (12-07-19). Acrílic + acrílic fosforescent sobre llenç. 50x50 cm.



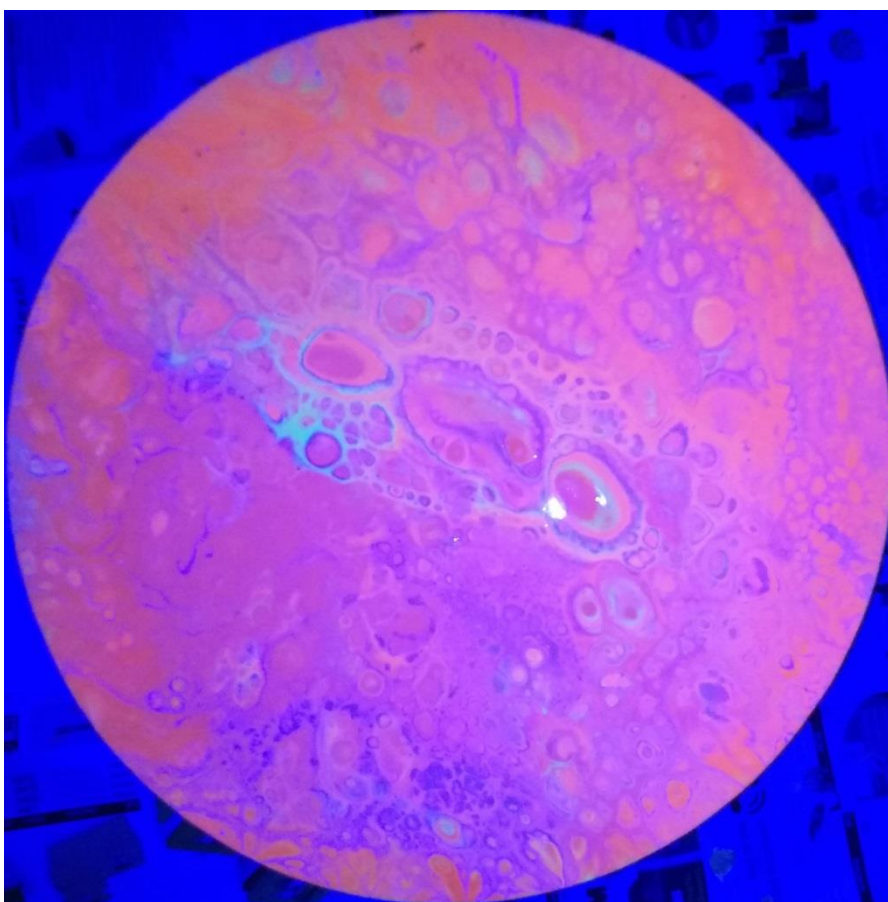


Títol - Astres celeste 21. Sol 3 (15-07-19). Acrílic + acrílic fosforescent sobre llenç. 30x30 cm.





Títol - Astre celeste 22. Lluna 3 (15-07-19).
Acrílic + acrílic fosforescent sobre llenç. 25x25 cm.





Títol - Planeta Limbo (09-09-19). Acrílic + acrílic fosforescent sobre llenç. 30x30 cm.



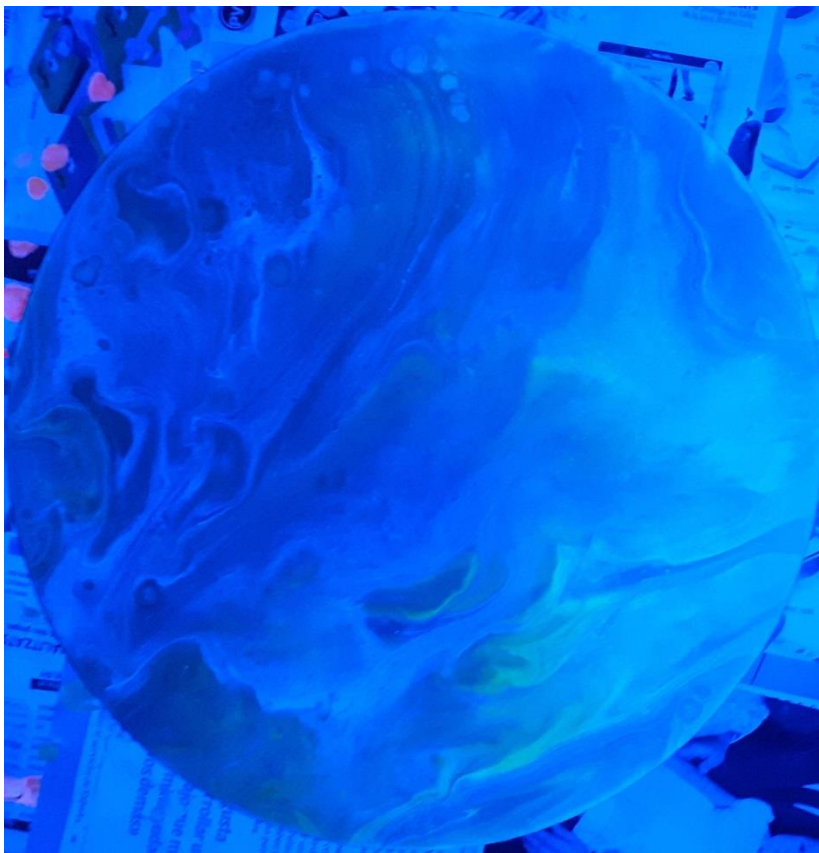


Títol - Astre celeste 24 (18-09-19). Acrílic + acrílic fosforescent sobre llenç. 30x30 cm.





Títol - Astres celeste 25 (18-09-19). Acrílic + acrílic fosforescent sobre llenç. 25x25 cm.



Sèrie Línies Bàsiques



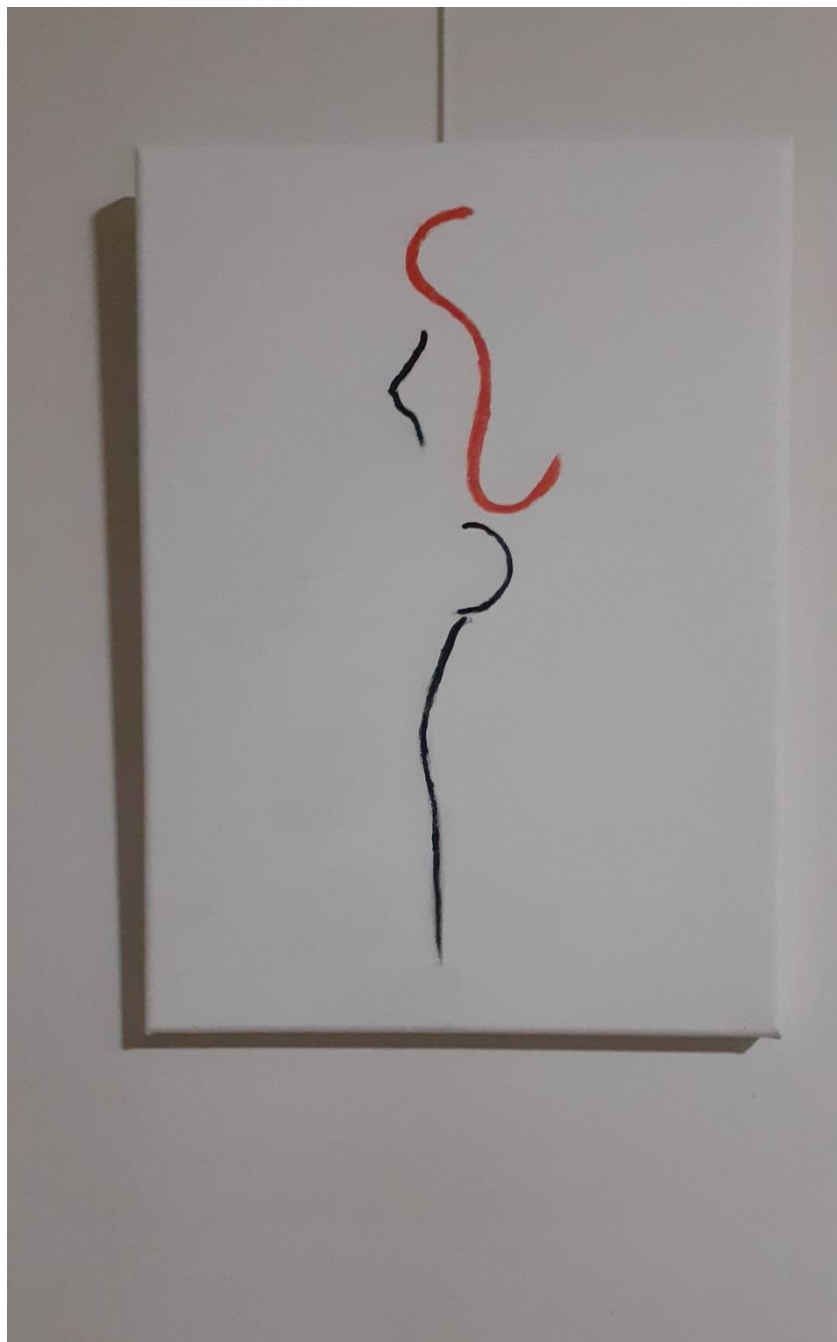
Títol - Cello (02-02-20). Acrílic sobre llenç. 40x60cm.



Títol - Gats (09-02-20). Acrílic sobre llenç. 40x50cm.



Títol - Nit (21-03-20). Acrílic sobre llenç. 40x60cm.



Títol - Perfil Naia (28-08-20). Acrílic sobre llenç. 24x33cm.

Art Conceptual



Escultura realitzada amb material reciclat. (02-12-19). 40x51cm.

Aquesta peça té diferents significats els quals, estan connectats en gran part amb les problemàtiques més importants de l'època contemporània. Una, és l'abús d'un poder fàctic el qual està per sobre de la llei ja que aquesta viu d'ell. L'escultura representa dos mons; la taula superior representa el món occidental; conqueridor, colonitzador i per tant, enriquit al prendre les riqueses dels països colonitzats (taula de sota).

En aquest punt s'inicia una de les raons per les quals avui en dia hi ha tanta migració dels països pobres. Altre, és la contaminació generada per un sistema capitalista que es sustenta d'una producció de material tòxic de manera indiscriminada sota la seva idea d'obsolescència programada protegida per les grans companyies, les quals han portat al món en l'estat en que es troba i que gaire bé tothom seguim cegament amb un comportament de consumisme compulsiu.

Les dues taules estan pintades seguint un criteri d'idees sobre els significats dels colors;

Taula superior:

- Part inferior pintat amb el color d'una terra càlida, sana i plena de vitalitat.
- Part mitja pintada amb color blanc, representa; bondat, puresa, virtut i seguretat.
- Part superior pintat amb color blau fosc, el qual representa un estatus social elevat, dignitat, poder i èxit.
- En aquesta part superior, hi ha uns tubs pintats amb fons negre amb els acrònims del fons monetari internacional pintat en color groc. Aquest color se li atorga el simbolisme de felicitat, optimisme, intel·ligència, etc. Però, a França té un significat molt diferent que uso tot jugant amb doble sentit, ja que estic parlant d'un poder fàctic, ha de ser perspicaç, savi... però, alhora és cruel, covard i traïdor. D'aquests tubs en surten algunes de les monedes més importants, com són el Dollar, l'Euro, el Yen i no em volia deixar el Bitcoin cada dia més valorat, tot jugant també amb la idea del doble món en que vivim, el real i el virtual.
- Els altres tubs representen com ja és obvi, a la llei, però pintada en vermell representant la sang que du en el seu interior per deixar de banda la seva integritat i no mirar, ja que té els ulls embenats mentre que amb el guant agafa els diners del poder fàctic, deixant de banda al poble que pateix de fam i la pobresa provocada com abans he esmentat per l'explotació dels països colonitzadors.

La taula inferior penja dels fils d'un món que tan sols vol explotar-lo per enriquir-se i tan li fa el que passi en aquestes terres, i per extensió, a la seva gent.

- Aquesta altre taula, al estar sobreexplotada, està sobre-pintada, per donar aquest toc esquerdat i destrossat. Amb tot de colors desharmonitzats i tacats de sang de la seva gent, on el negre i té una forta presència que representa l'alarma que existeix en aquestes terres.
- Els taps representen a algunes de les ètnies que poblen el món, les quals estan penjades pel coll, escanyades i dominades de forma cruel per les lleis que les té subjugades.

Títol - 1-0 (24-05-20).
48x30x14cm. Diferents
tipus de materials i
pintat amb acrílic.

Monument dedicat al
referèndum de l'1
d'Octubre del 2017.

Al poble català defensà
el seu dret al sufragi
universal establert per la
constitució espanyola de
l'any 1978.

l'Estat espanyol va
atacar de forma
agressiva i amb total
desproporció amb les
forces i cossos de
seguretat.





Títol - Breaking information (10-07-21). Casquet d'escopeta travessant mòbil. 11,5x6 cm.

Crítica sobre tot aquella sobrecàrrega d'informació i desinformació que manipulen tant persones, com empreses i polítics usant-la com a mitjà de manipulació sobre la gent.

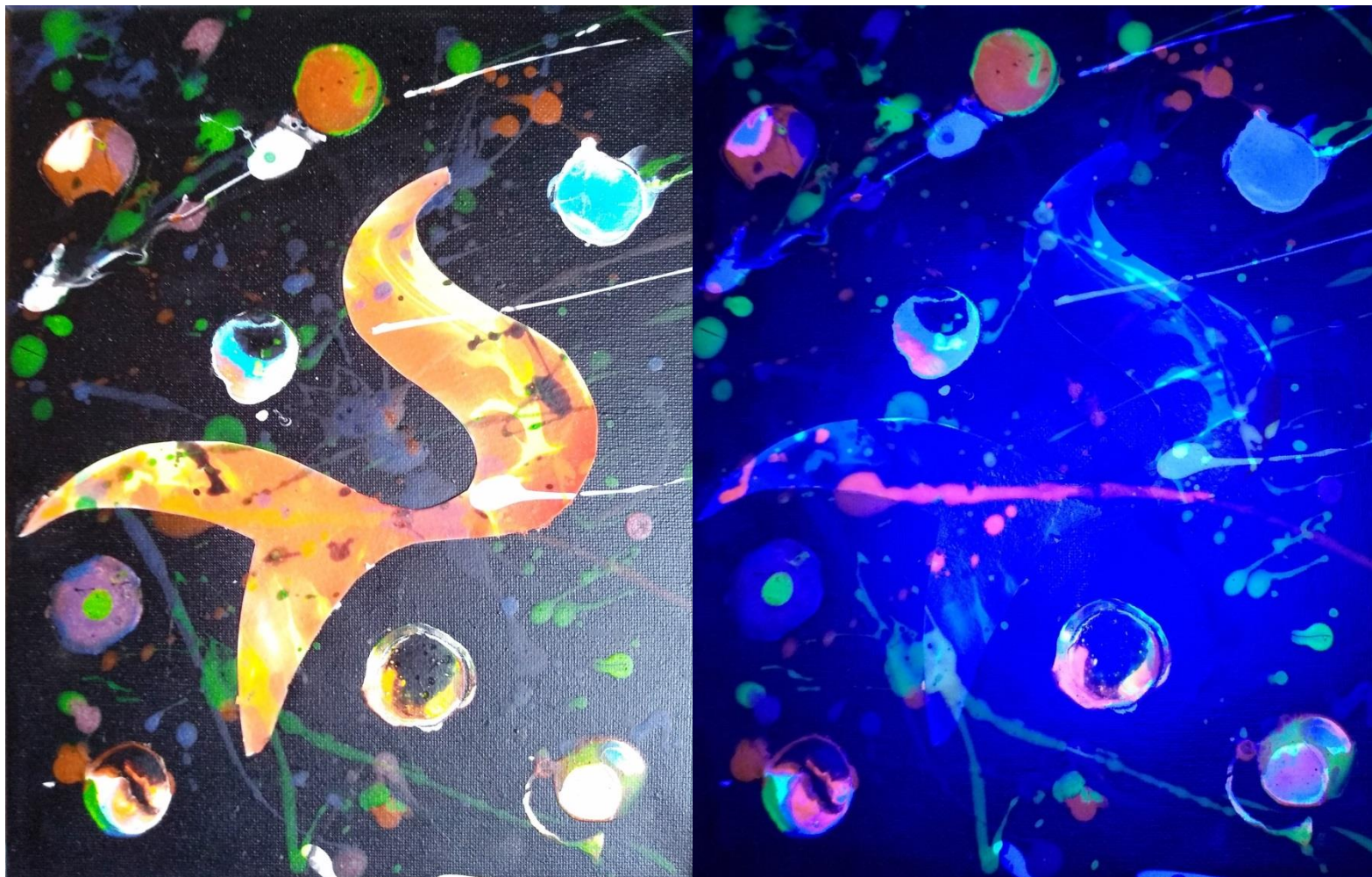


Títol - Generació Covid (10-08-21). Cap de nina sobre fons acrílic en llenç envoltat per línies superposades de silicona. 24x30 cm.

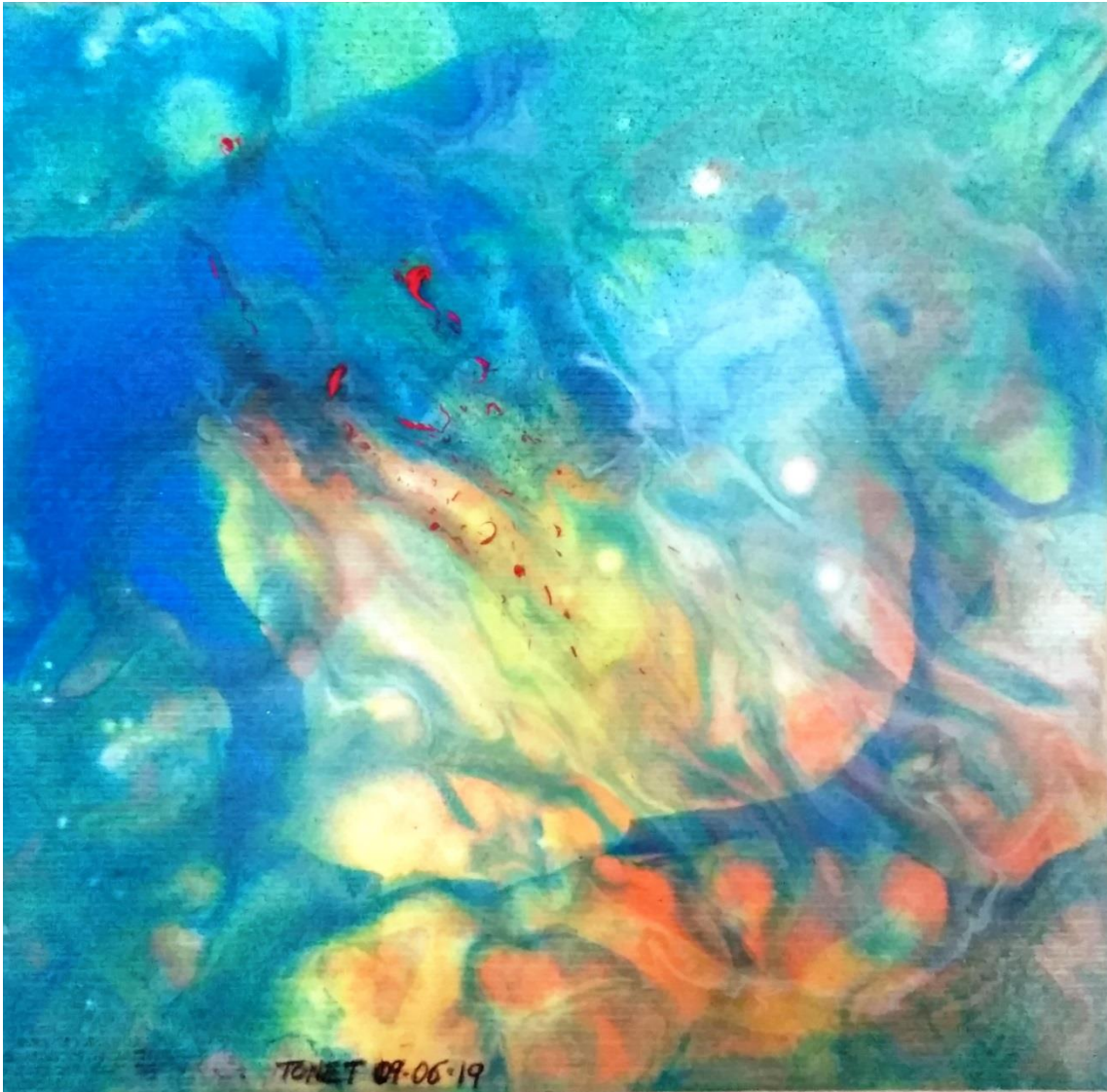


Títol - Escolta't (08-09-21). Auriculars sobre fons negre i lletres vermelles en acrílic sobre llenç. 24x30cm.

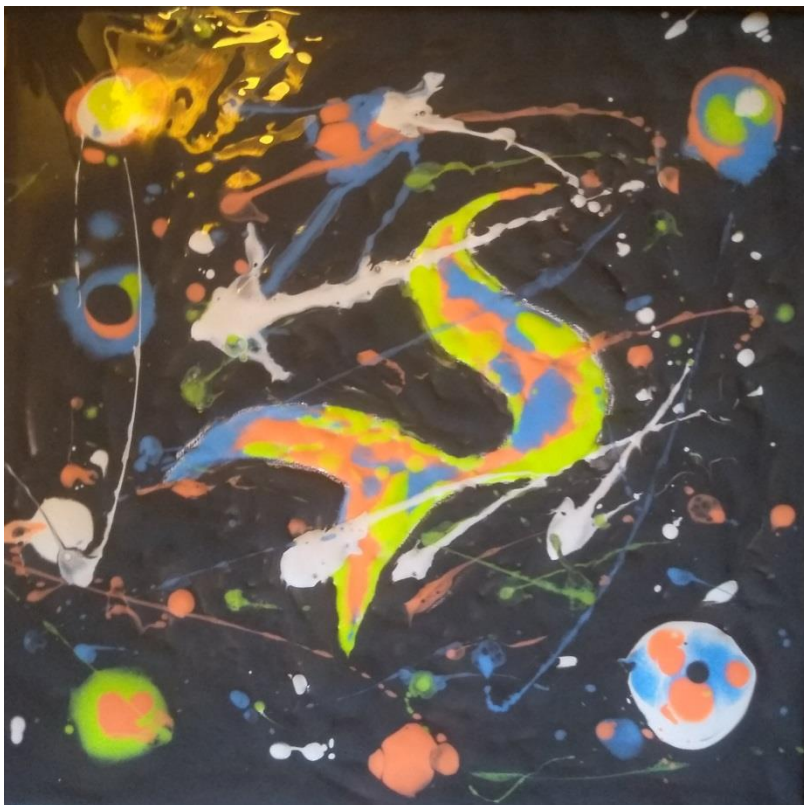
Llenços per a infants



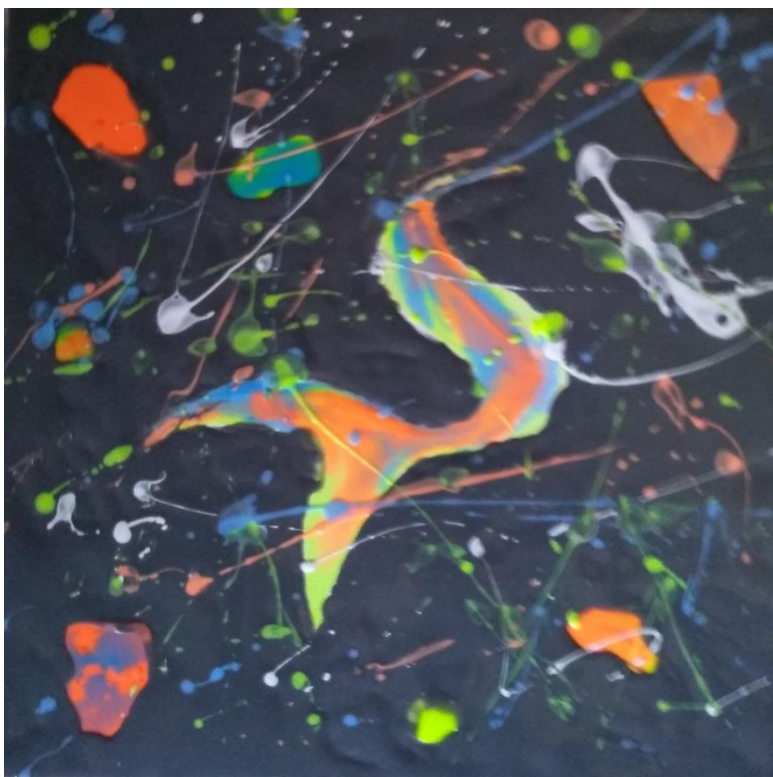
Títol - Música de les esferes (15-06-19). Acrílic + acrílic fosforescent sobre llenç. 24x20 cm.
(Venut)



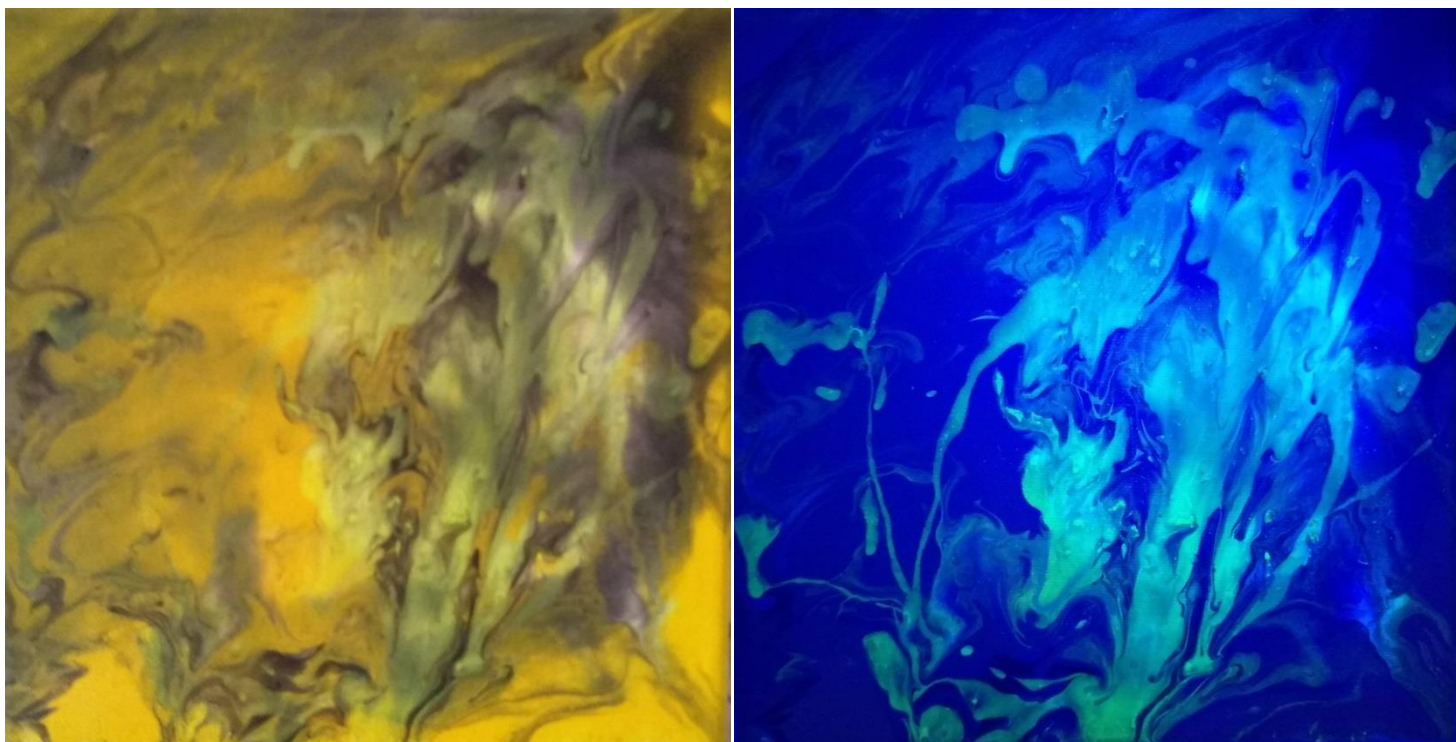
Títol - Bèstia de foc (09-06-19). Acrílic sobre paper acrílic. 24x24cm.



Títol - Música de les esferes 3 (25-06-19). Acrílic + acrílic fosforescent sobre llenç. 30x30 cm.



Títol - Música de les esferes 4 (26-06-19). Acrílic + acrílic fosforescent sobre llenç. 30x30 cm.



Títol - Fantasma (27-06-19). Acrílic + acrílic fosforescent sobre llenç. 20x20 cm.



Títol - Lluna Serp (16-07-19). Acrílic sobre llenç. 25x25 cm.



Títol - Tren amb barret (16-07-19). Acrílic sobre llenç. 24x30 cm.



Títol - Astres celestes
23. Lluna sagnant (16-
07-19). Acrílic sobre
llenç. 30x30cm



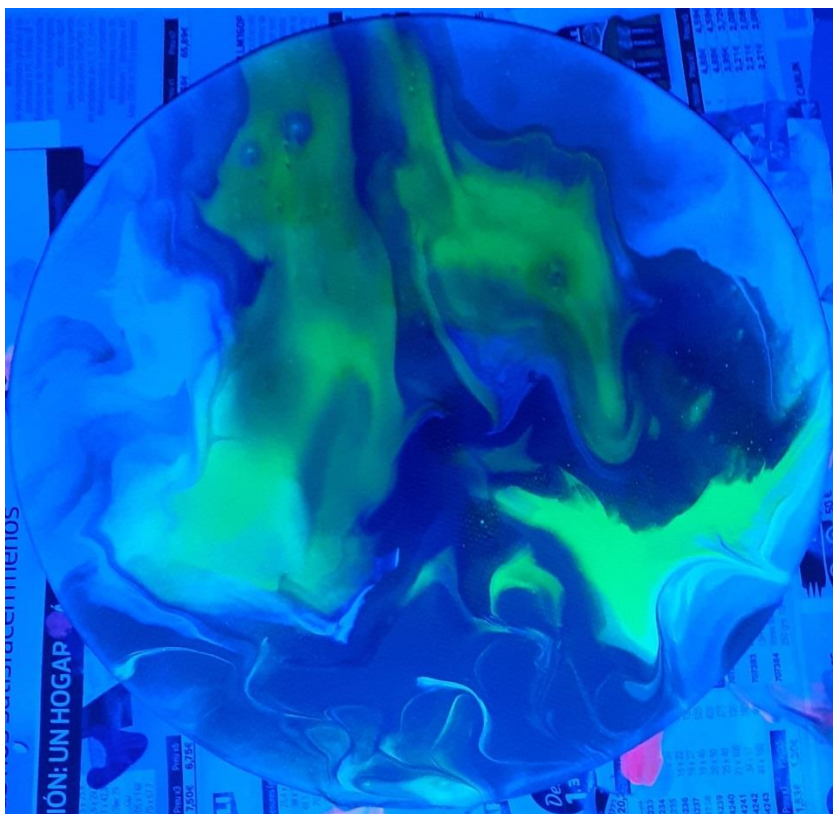
Títol - Planeta monstre.
(09-09-19). Acrílic +
acrílic fosforescent
sobre llenç. 25x25 cm.



Títol - Astre celeste 26. Lluna endimoniada (16-07-19). Acrílic sobre llenç. 30x30 cm.



Títol - Planeta fantasmal (18-09-19). Acrílic + acrílic fosforescent sobre llenç. 20x20 cm.





Títol - El Mentider (08-10-19). Acrílic sobre llenç. 24x30 cm.

Informació sobre l'artista

L'autor es va graduar com a musicòleg i va cursar el Màster de Música com a art interdisciplinari. Va iniciar el grau d'història de l'art, però no el va acabar.

La seva primera exposició ha estat a la sala d'exposicions de Can Rajoler de Parets del Vallès. Exhibint un total de 40 obres com a únic autor amb data de 29 de novembre fins al 15 de Desembre de l'any 2019.

Dades de l'artista:

Tonet Martorell
Parets del Vallès. 08150. (Barcelona)

Per contactar:

Email: Tonet.martorell@gmail.com

Altres dades

Facebook: Tonet Martorell

[Tonet Martorell - YouTube](#)